

Samedi
1 FEV 2025

COOPE BAZIEGE
à partir de 17h

ZAC sous TENSION
Lidl hors la loi

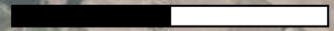
information/débat
apéro/concert

King Congres

Samba Punk Méditerranéen



0 500 1000 m



D16

voie ferrée
Tlse - Narbonne

A61

D813





silos à grains de
Baziège

Les années
2000

0 500 1000 m

nouveaux
lotissements



Les années 2000

0 500 1000 m

nouveaux
lotissements

Intermarché



Les années 2000

0 500 1000 m

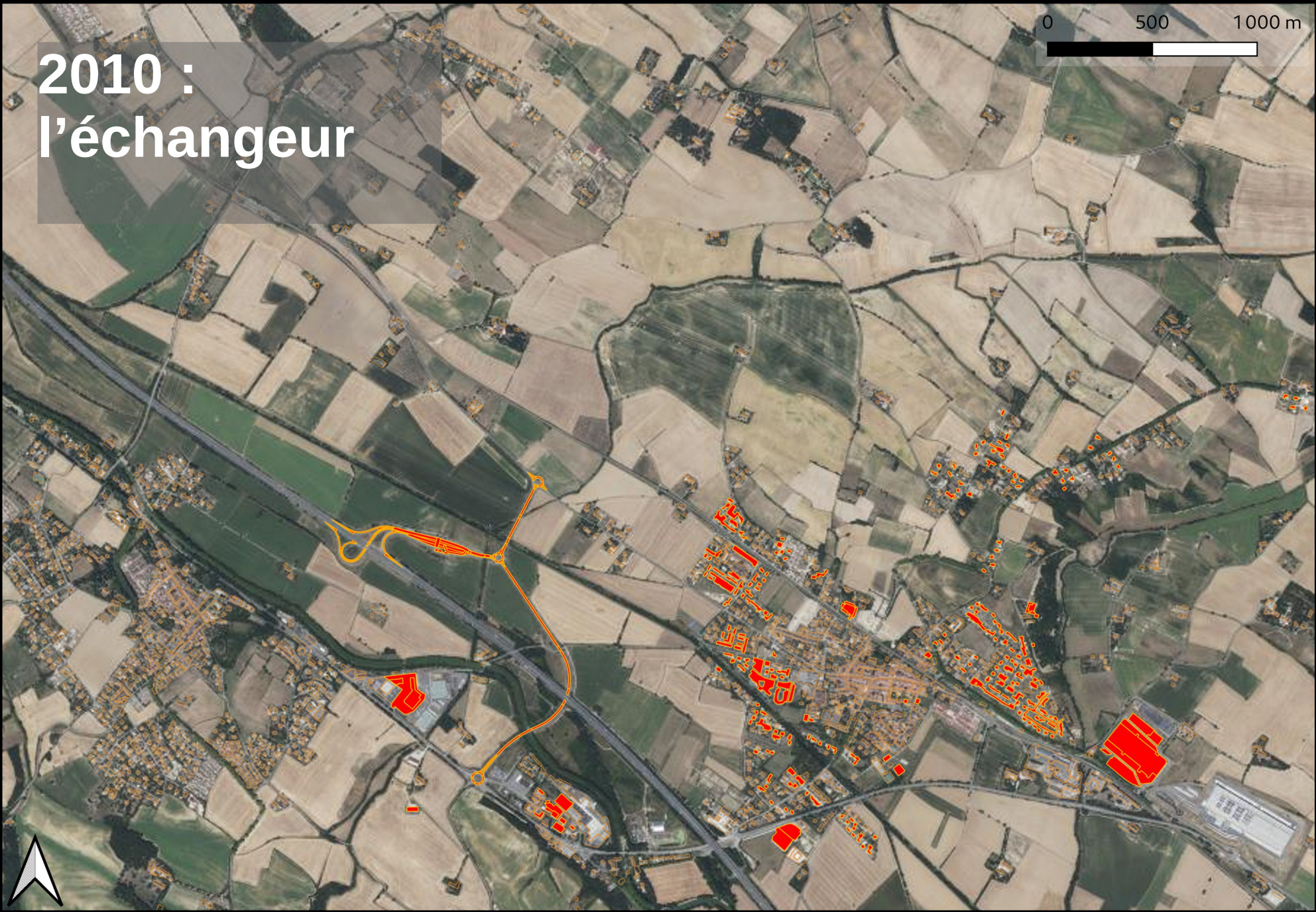
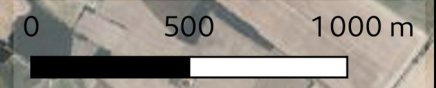


Les années 2000

0 500 1000 m

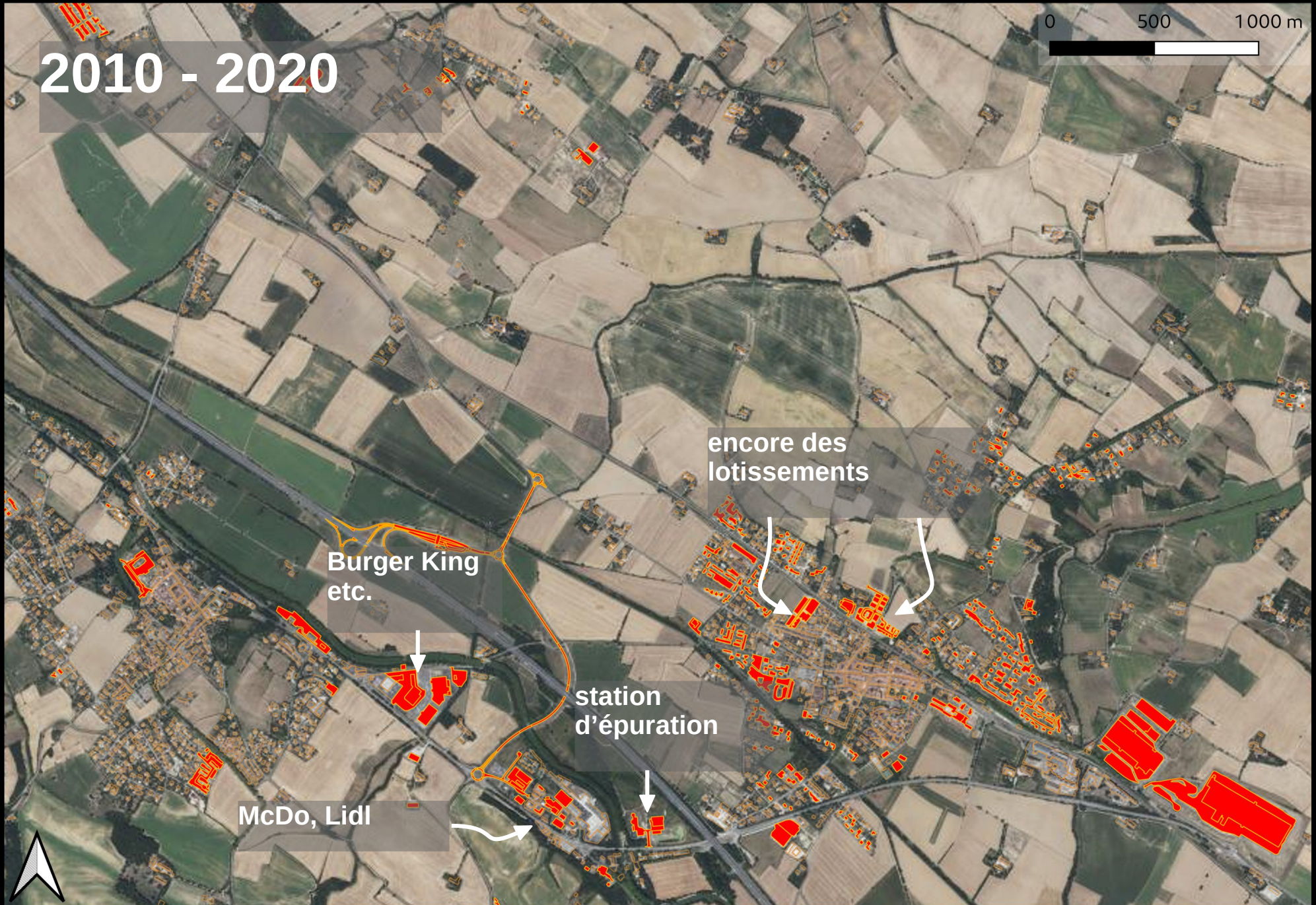
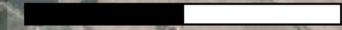


2010 : l'échangeur



2010 - 2020

0 500 1000 m



encore des
lotissements

Burger King
etc.

station
d'épuration

McDo, Lidl

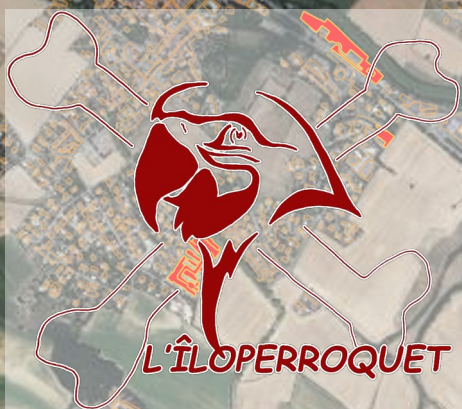


2010 - 2020

0 500 1000 m



nouvelle plateforme
logistique Lidl



LIDL hors la loi



1999 ouverture de la
1ère plateforme Lidl



Rapidement le LIDL trouve
que c'est trop petit...

2015 Le sicoval achète des terres agricoles pour
les revendre à Lidl.



2017
construction
d'une 2ème
plateforme LIDL
une des plus
grande de France

LIDL hors la loi



« une plateforme moderne et écologique »

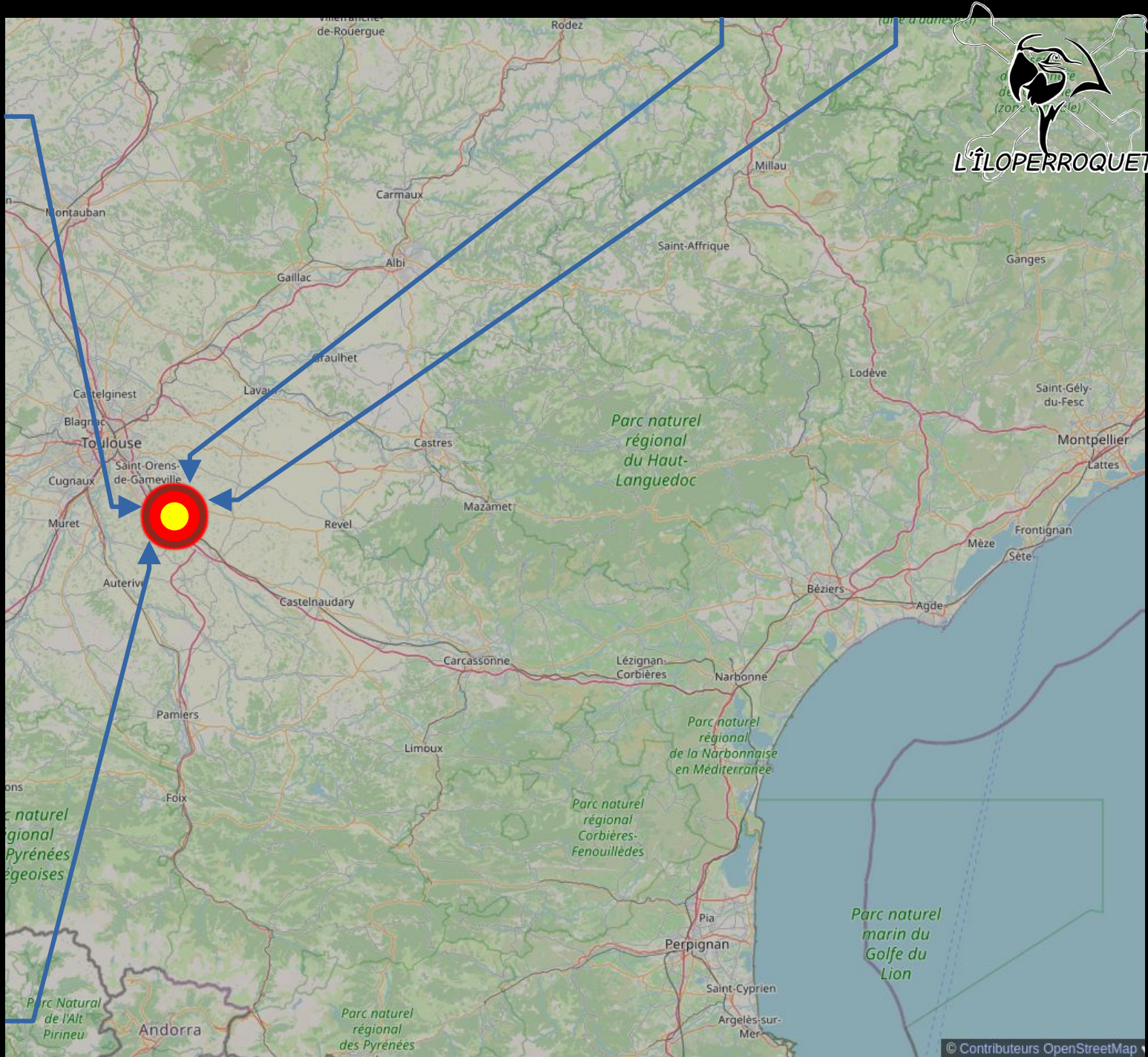
un 1er rond-point construit

un 2ème à venir pour le Lidl !

55 millions €, 500 000 m³ de déblais et remblais,
« un chantier titanesque » ! Et aussi, une maison détruite,
des chênes centenaires abattus, une source enfouie et perdue,
des ruines historiques qui disparaissent...

LIDL hors la loi

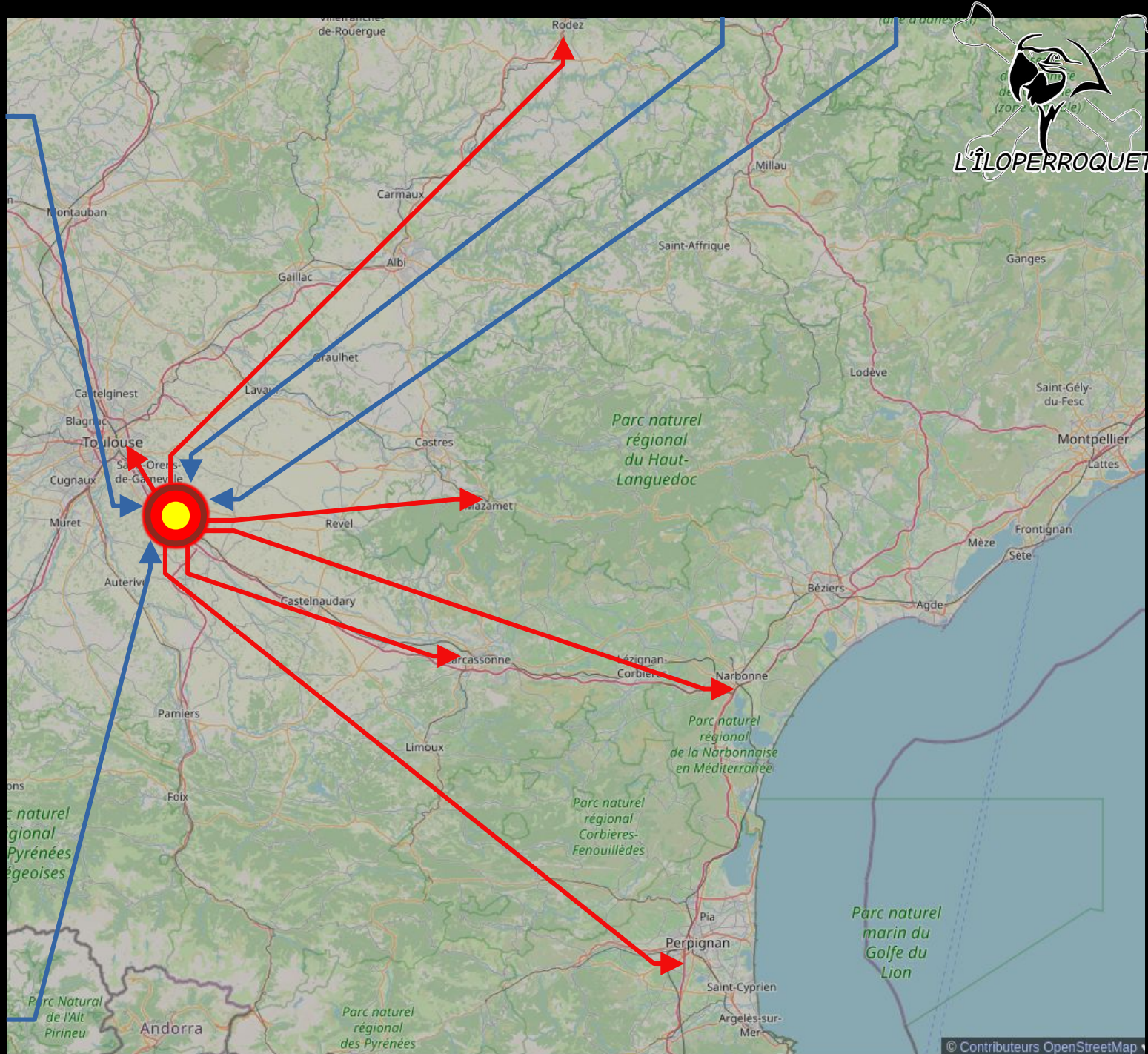
Les camions arrivent de Pologne, Slovaquie, Roumanie, Espagne...



LIDL hors la loi

Les camions arrivent de Pologne, Slovaquie, Roumanie, Espagne...

...et repartent vers les **83 magasins** desservis par la plateforme, essentiellement dans l'ex région Midi-Pyrénées.

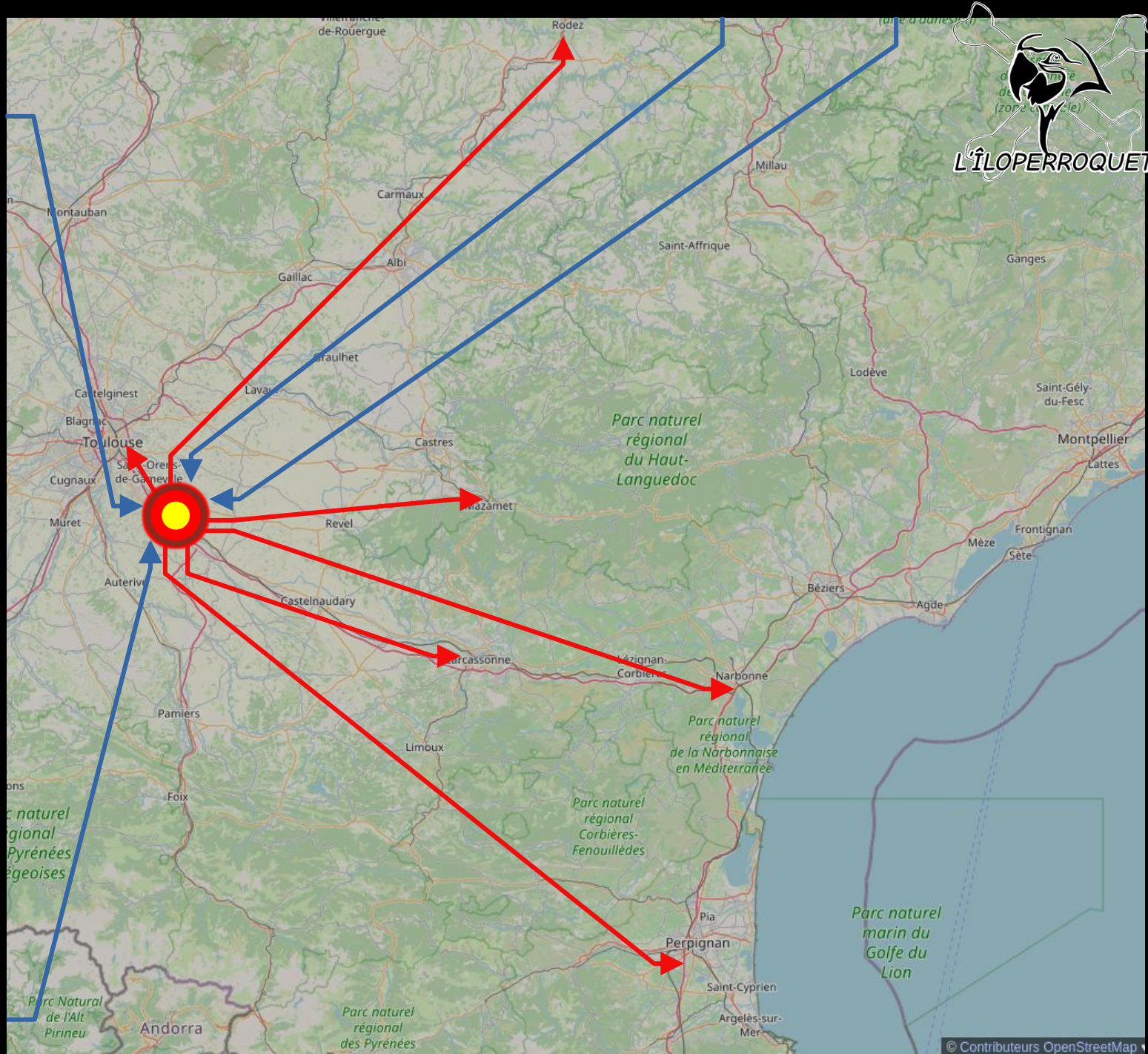


LIDL hors la loi

Les camions arrivent de Pologne, Slovaquie, Roumanie, Espagne...

...et repartent vers les **83 magasins** desservis par la plateforme, essentiellement dans l'ex région Midi-Pyrénées.

**des camions,
des camions,
des camions...**



LIDL hors la loi

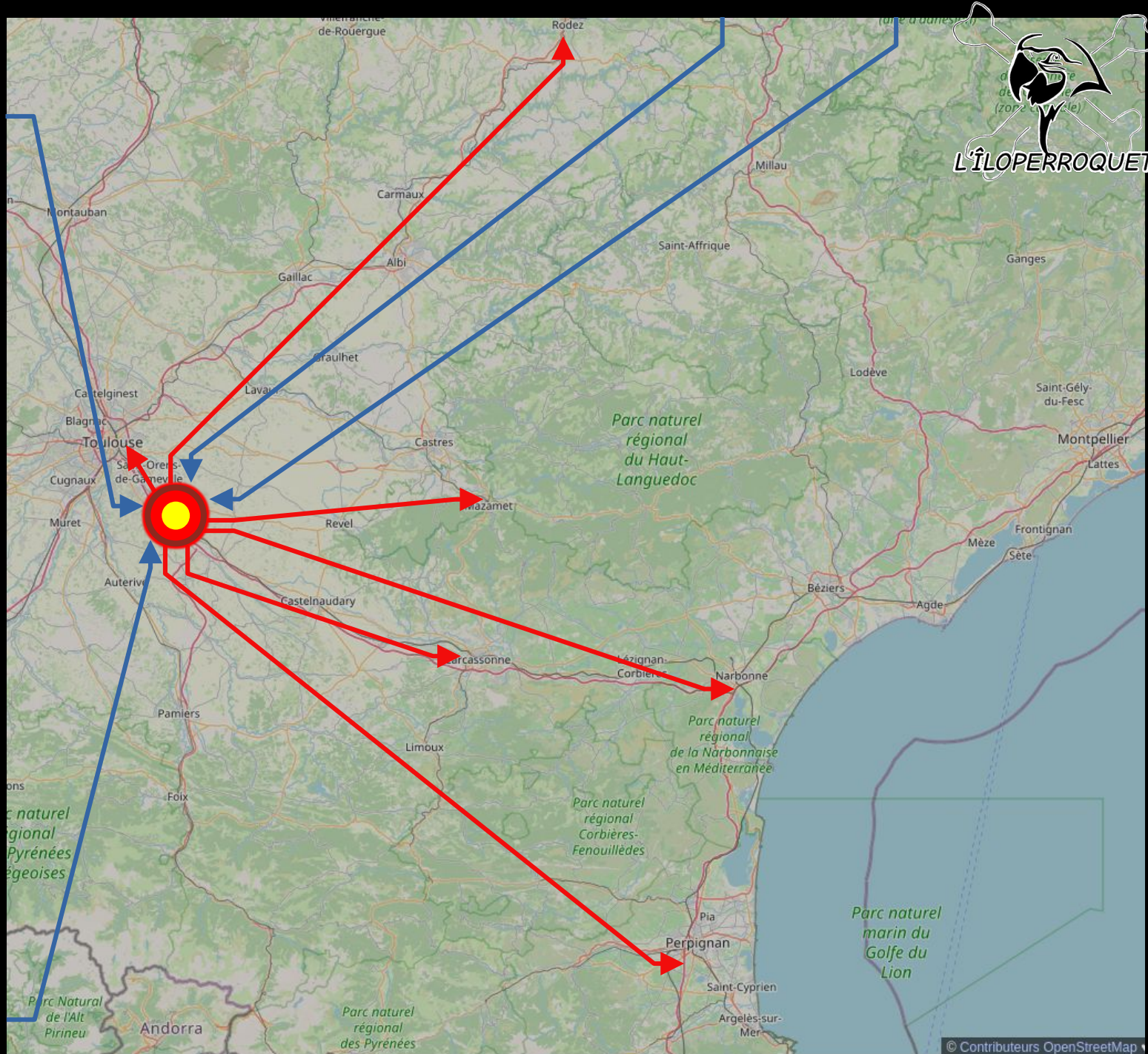
Les camions arrivent de Pologne, Slovaquie, Roumanie, Espagne...

...et repartent vers les **83 magasins** desservis par la plateforme, essentiellement dans l'ex région Midi-Pyrénées.

**des camions,
des camions,
des camions...**

Combien

- de kms parcourus ?
- d'emplois locaux détruits par l'implantation des supermarchés Lidl ?
Agriculteurs, épicerie, boulangeries, drogueries, librairies...



LIDL hors la loi



Qui enlève les plastiques des arbres ?



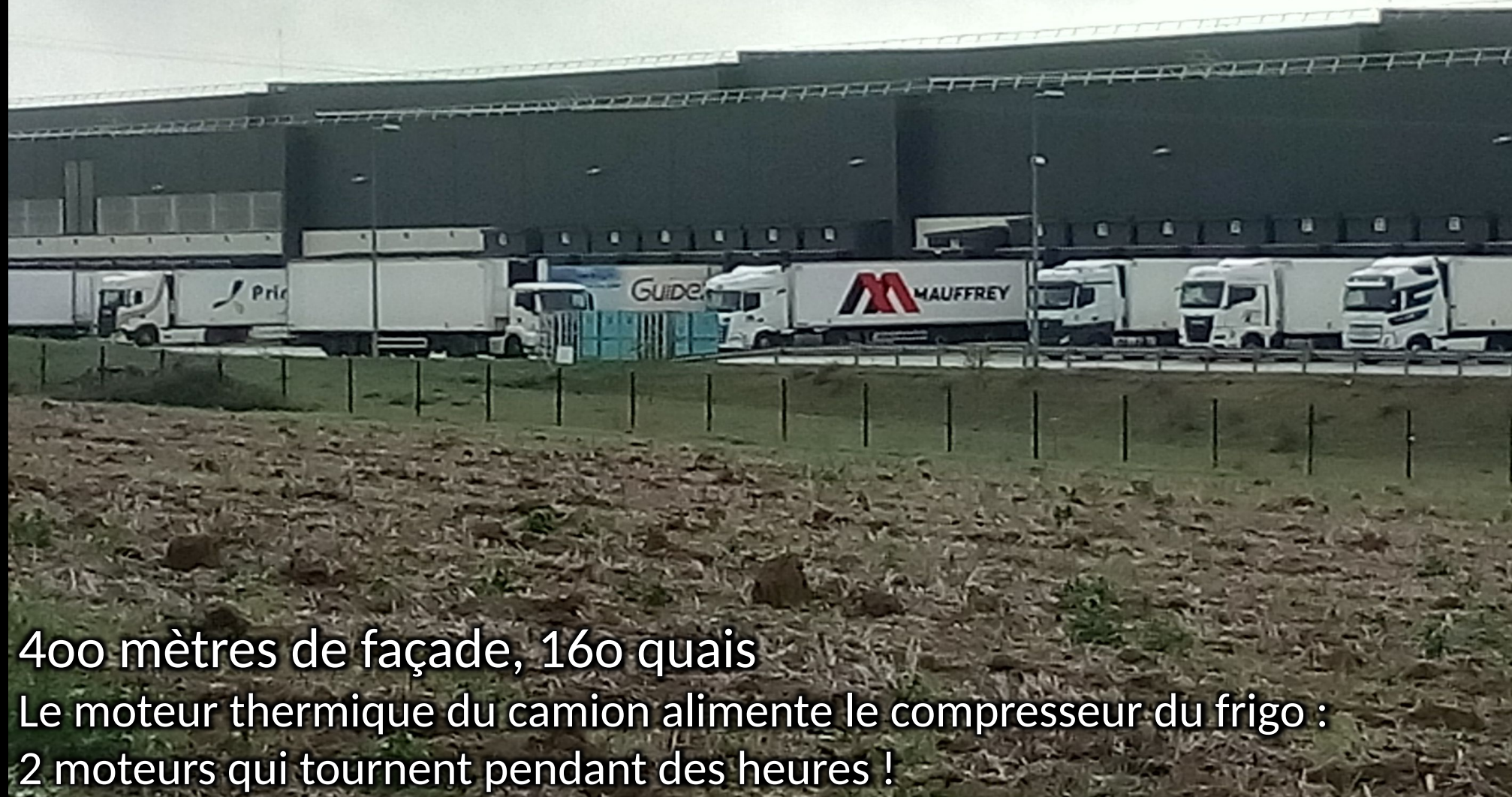
Qui répare les routes ?

LIDL hors la loi



Baziège éteint ses lumières à 23h, mais pas le Lidl !
Toute la façade et les deux parkings restent éclairés du dimanche soir au samedi soir.

LIDL hors la loi



400 mètres de façade, 160 quais

Le moteur thermique du camion alimente le compresseur du frigo :
2 moteurs qui tournent pendant des heures !

LIDL hors la loi



Une pollution atmosphérique jamais contrôlée !

400 mètres de façade, 160 quais

Le moteur thermique du camion alimente le compresseur du frigo :
2 moteurs qui tournent pendant des heures !

LIDL hors la loi

Du bruit jour et nuit, du dimanche soir 22h au samedi soir 22h. Depuis 2017 6 études acoustiques réalisées par Lidl démontrent que les niveaux sonores dépassent les seuils légaux.



LIDL hors la loi



Du bruit jour et nuit, du dimanche soir 22h au samedi soir 22h. Depuis 2017 6 études acoustiques réalisées par Lidl démontrent que les niveaux sonores dépassent les seuils légaux.



24 mai 2024 : une
expertise judiciaire
confirme : **Lidl**
est hors la
loi !

LIDL hors la loi



6 plaintes déposées auprès de la DREAL (Direction Régionale de l'Environnement , de l'Aménagement et du Logement)



LIDL hors la loi



6 plaintes déposées auprès de la DREAL (Direction Régionale de l'Environnement , de l'Aménagement et du Logement)

*2020, 1^{ère} mise en demeure : 3 mois pour se conformer, il ne se passe **rien***



LIDL hors la loi



6 plaintes déposées auprès de la DREAL (Direction Régionale de l'Environnement , de l'Aménagement et du Logement)

2020, 1^{ère} mise en demeure : 3 mois pour se conformer, il ne se passe **rien**

2022, 2^{ème} mise en demeure : 7 mois pour se conformer, et **rien non plus**



LIDL hors la loi



6 plaintes déposées auprès de la DREAL (Direction Régionale de l'Environnement , de l'Aménagement et du Logement)

2020, 1^{ère} mise en demeure : 3 mois pour se conformer, il ne se passe rien

2022, 2^{ème} mise en demeure : 7 mois pour se conformer, et rien non plus

2024, 3^{ème} mise en demeure : 1 mois pour se conformer et... toujours rien !



LIDL hors la loi



6 plaintes déposées auprès de la DREAL (Direction Régionale de l'Environnement , de l'Aménagement et du Logement)



**2025 : Lidl est
toujours
hors la loi !**

LIDL hors la loi

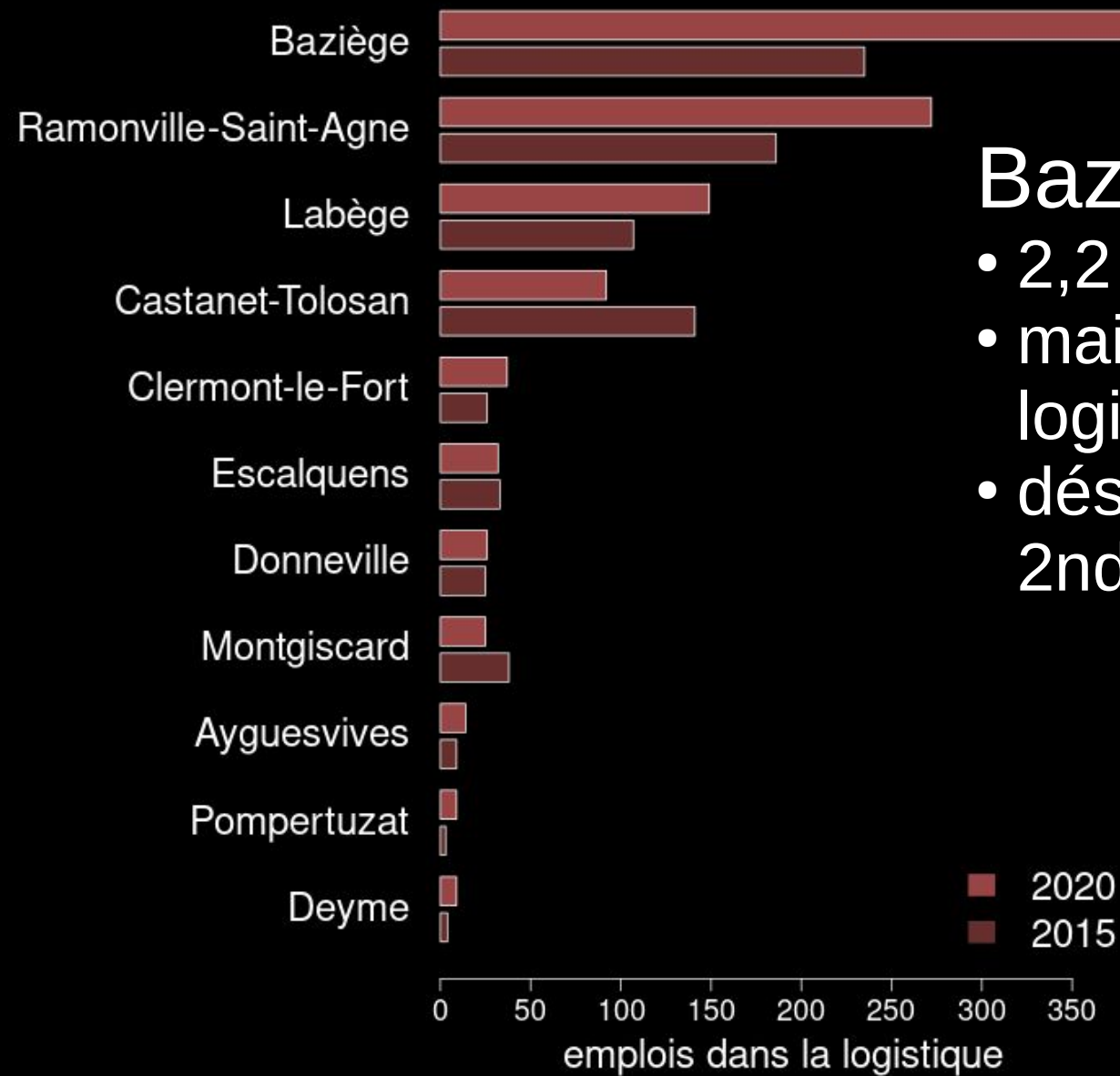
Et la première
plateforme reprend du
service...



29/01/2025



LIDL hors la loi



Baziège :

- 2,2 % des emplois du sicoval,
- mais 36,2 % pour le secteur de la logistique,
- déséquilibre aggravé par l'ouverture de la 2nde plateforme Lidl.

Baziège, plateforme logistique du sicoval ?



que font la mairie ? le
sicoval ? le département ?
L'état ?

rien !

devant l'incroyable
silence des autorités,
nous attaquons :

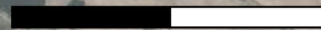
1. Lidl, pour nuisance
(convocation au
tribunal mi-mars 2025)
2. l'état, pour carence
(procédure au tribunal
administratif en cours).

	<p>Lidl doit couper le son</p>
<p>et éteindre la lumière !</p>	
<p>Collectif L'îloperroquet Contact : contact@liloperroquet.eu</p>	<p>Obligeons la plateforme Lidl de Baziège à respecter ses obligations en matière de pollution sonore et lumineuse.</p>

à suivre...
collectif l'îloperroquet

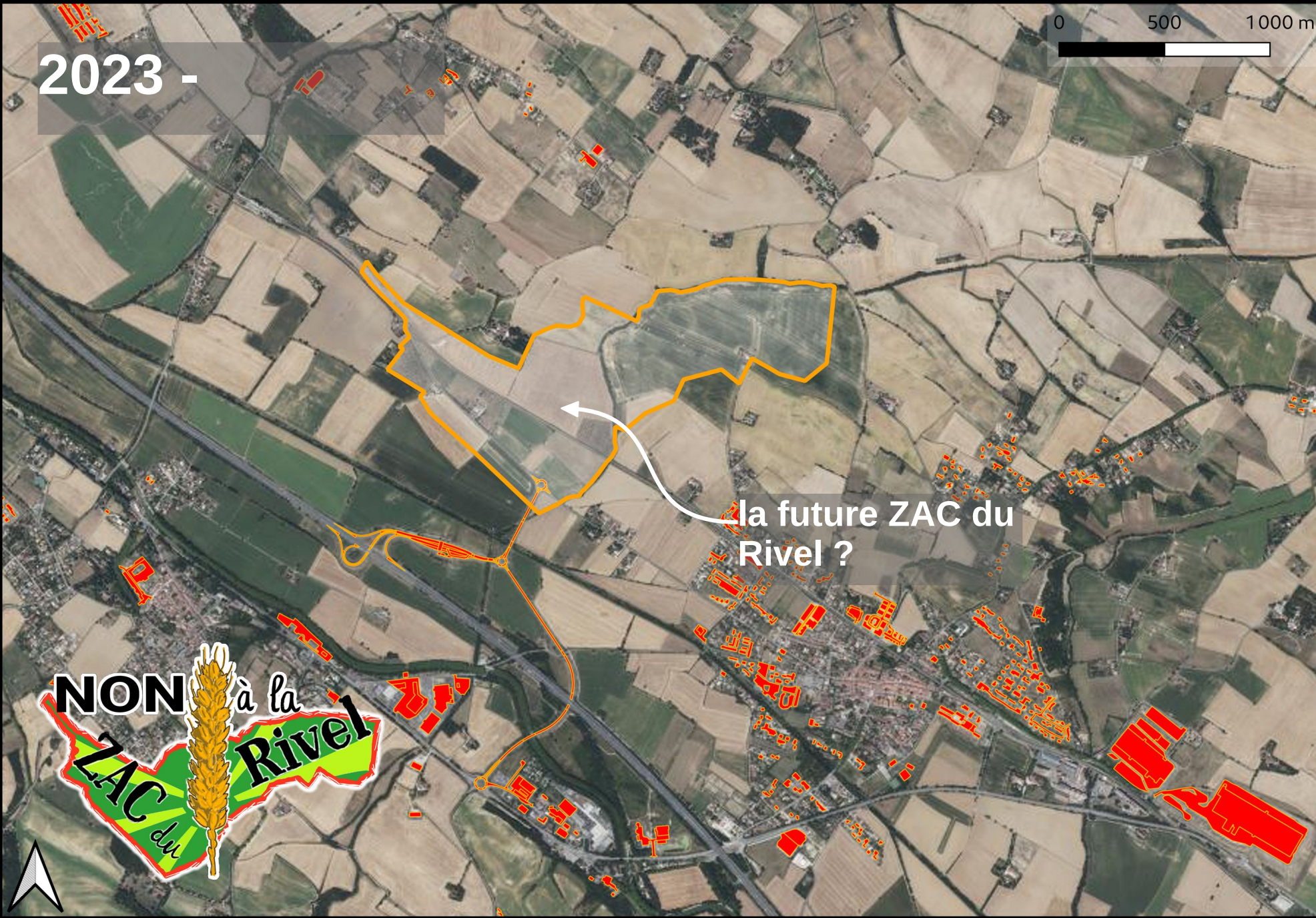
2023 -

0 500 1000 m

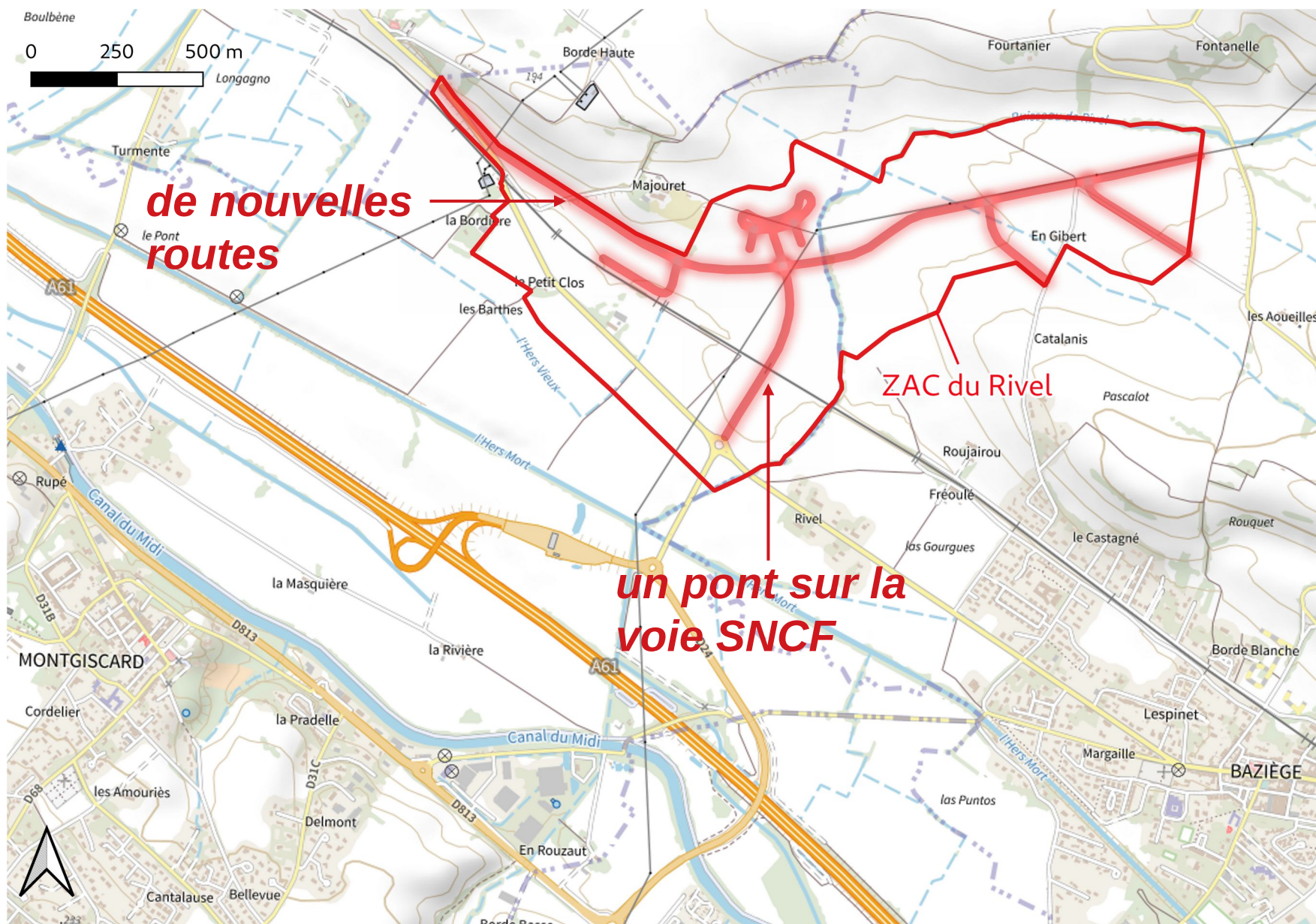


la future ZAC du Rivel ?

NON à la
ZAC du
Rivel



ZAC sous tension



surface totale
110 hectares

surface artificialisée
80 hectares
*dont 75 commercialisables**

* il y a du neuf !

durée du chantier
15 ans, au moins

et ensuite...

10 000 nouveaux
habitants ?

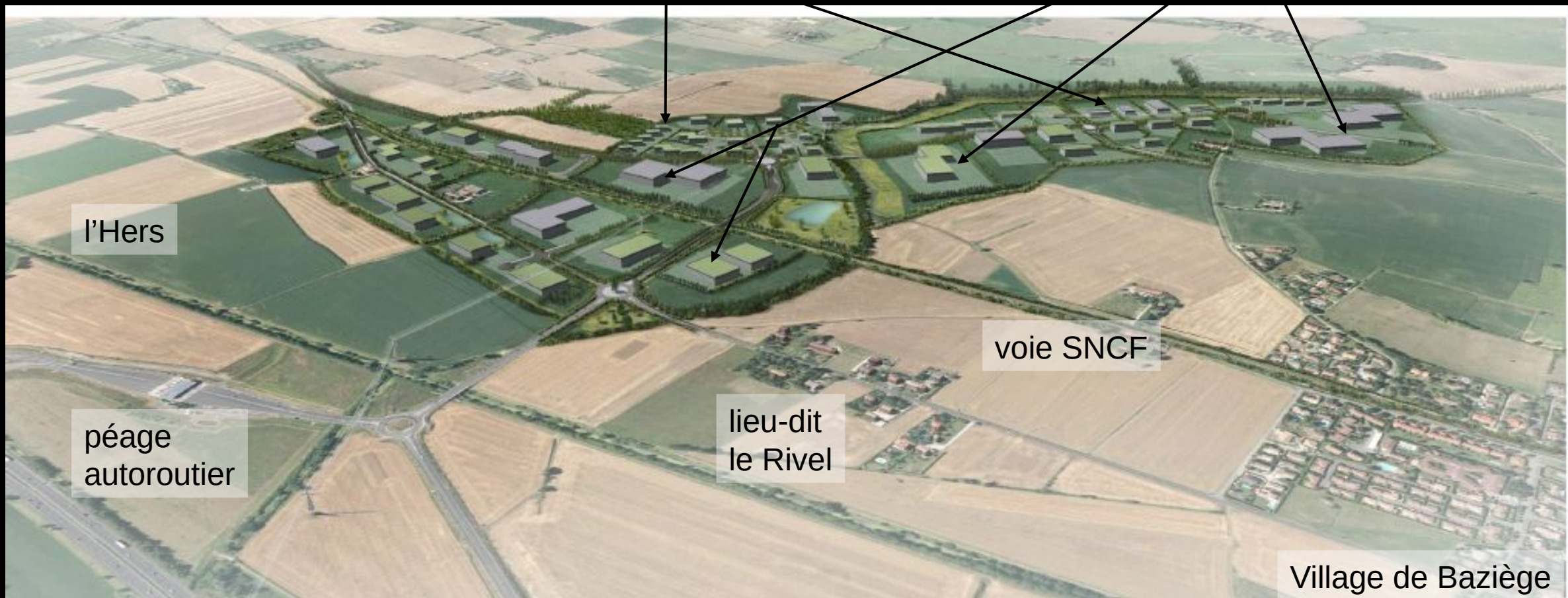
ZAC sous tension

75 hectares commercialisables, pour 300 000 m² de bâtiments
(6 fois la surface de l'entrepôt LIDL)



Bâtiments jusqu'à 9m de hauteur : 3 étages

Bâtiments jusqu'à 15m de hauteur : 5 étages



l'Hers

péage autoroutier

lieu-dit le Rivel

voie SNCF

Village de Baziège

ZAC sous tension

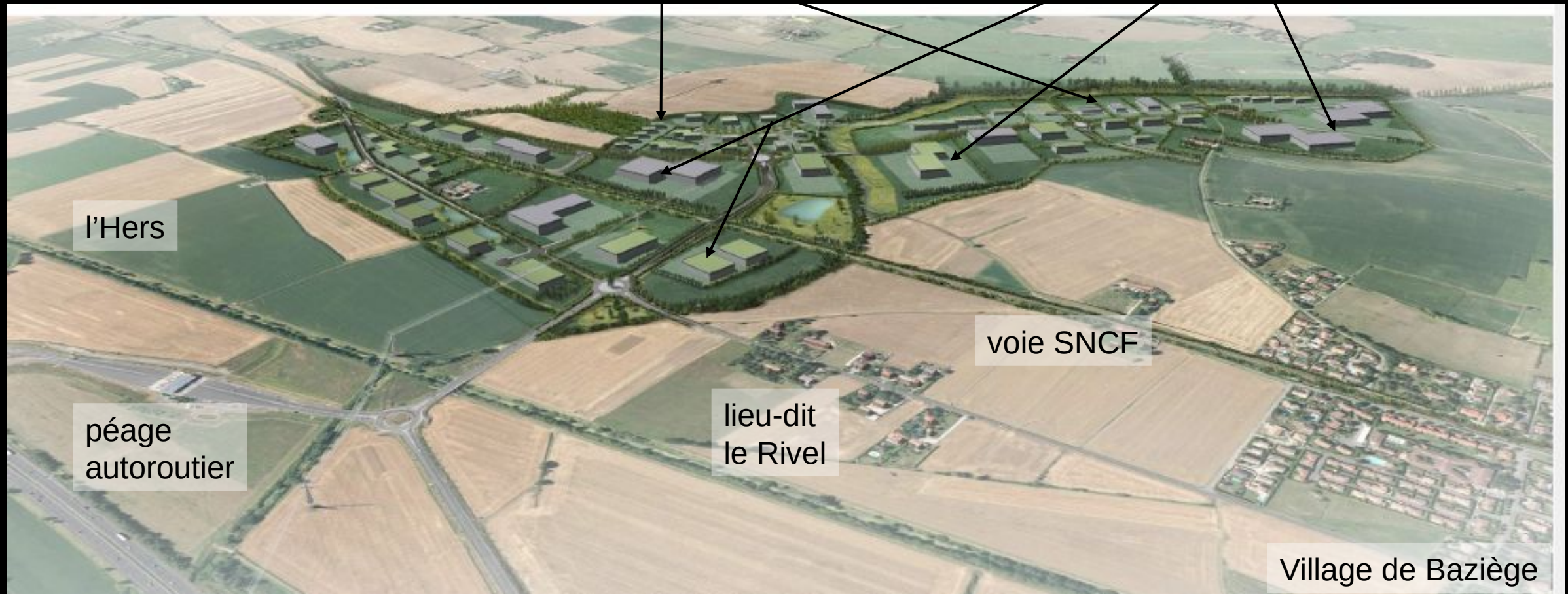
7 hectares commercialisables, pour 300 000 m² de bâtiments
(6 fois la surface de l'entrepôt LIDL)

X55!



Bâtiments jusqu'à 9m de hauteur : 3 étages

Bâtiments jusqu'à 15m de hauteur : 5 étages



ZAC sous tension



La surface commercialisée passe de 75 à 55 hectares.

écoparc du Rivel

énergie positive, économie durable

Un site connecté pour une croissance durable

→ L'écoparc du Rivel offre un emplacement idéal aux entreprises aspirant à combiner connectivité métropolitaine et qualité de vie.

Stratégiquement situé aux portes de Toulouse, à proximité immédiate de l'échangeur de Montgiscard, vous profitez de la vitalité d'un des bassins économiques les plus attractifs d'Occitanie, au rayonnement toujours plus affirmé. L'accès rapide aux axes majeurs comme l'A63 et l'A65 vous permet de gagner le périurbain toulousain en 7 minutes seulement tout en bénéficiant de liaisons directes vers Carcassonne et Andorre.

Reffet de ses hautes ambitions environnementales, l'écoparc met aussi en place les conditions nécessaires à l'essor de la mobilité durable, avec un futur parking de covoiturage à l'entrée du site, des pistes modes doux et le renforcement des réseaux de transport en commun. Les deux gares, toutes proches, de Montaur et Bazège sont également des alternatives pratiques à la voiture.

Un lieu conçu pour les entreprises qui façonnent le monde de demain

→ L'écoparc du Rivel s'inscrit dans une dynamique vertueuse, favorisant l'émulation entre entreprises engagées dans des secteurs d'avenir.

UN PÔLE D'ATTRACTION Tourné vers l'avenir et la durabilité

Le projet prévoit d'accueillir, en priorité, des entreprises issues de secteurs stratégiques comme l'énergie, la santé, les agrochimie, l'agrotechnologie, l'écoconstruction et l'économie circulaire. Les porteurs de projets divers, prêts à s'inscrire dans les ambitions de l'écoparc, sont également espérés.

Rejoindre cet écosystème, c'est intégrer un réseau d'entreprises novatrices, engagées dans des projets à fort impact et qui placent la durabilité à la hauteur des enjeux de demain. Ce faisant, elles offrent à leurs salariés un cadre stimulant et porteur de sens.

UN CATALYSEUR D'INNOVATIONS

Sur les 55 hectares destinés aux entreprises, plus de 90 % sont réservés à l'industrie et à l'artisanat, toutes dimensions d'entreprises confondues. Pensés pour encourager l'innovation, l'écoparc favorise l'émergence de synergies entre entreprises et propose des infrastructures qui facilitent les échanges d'idées et les collaborations, tout en renforçant l'attractivité économique du Sud-Est toulousain.

à l'innovation et au développement durable. Avec ses filières d'excellence, notamment dans les biotechnologies et le numérique, riche de 5 pôles d'innovation et de 22 établissements supérieurs, soutenu par des pépinières d'entreprises et des partenariats stratégiques, il offre un écosystème dynamique aux fortes ambitions collectives.

Porte d'entrée de l'agglomération toulousaine, le Sicoval cultive depuis plus de 40 ans une politique attractive pour les entreprises et leurs salariés, grâce à son agilité à anticiper leurs besoins et à adapter ses services pour leur réussite. Véritable terre d'opportunités, il accueille plus de 38 000 emplois et près de 11 000 entreprises, dans un environnement propice

EN CHIFFRES

55 ha à commercialiser sur 110 ha de périmètre

13 ha d'espaces de compensation et de renaturation, principalement situés le long du ruisseau du Rivel

3 000 emplois attendus

+ de 40 lots à commercialiser sur les 3 phases

15 ha d'espaces généralisés et de mobilités douces participant au maillage des espaces publics

Deux questions :

1) Pourquoi cette réduction de 20 hectares ?

https://www.enova-amenagement.fr/app/uploads/sites/22/2024/10/21353_RIVEL_Brochure_V2_bd_Planche-1.pdf

ZAC sous tension

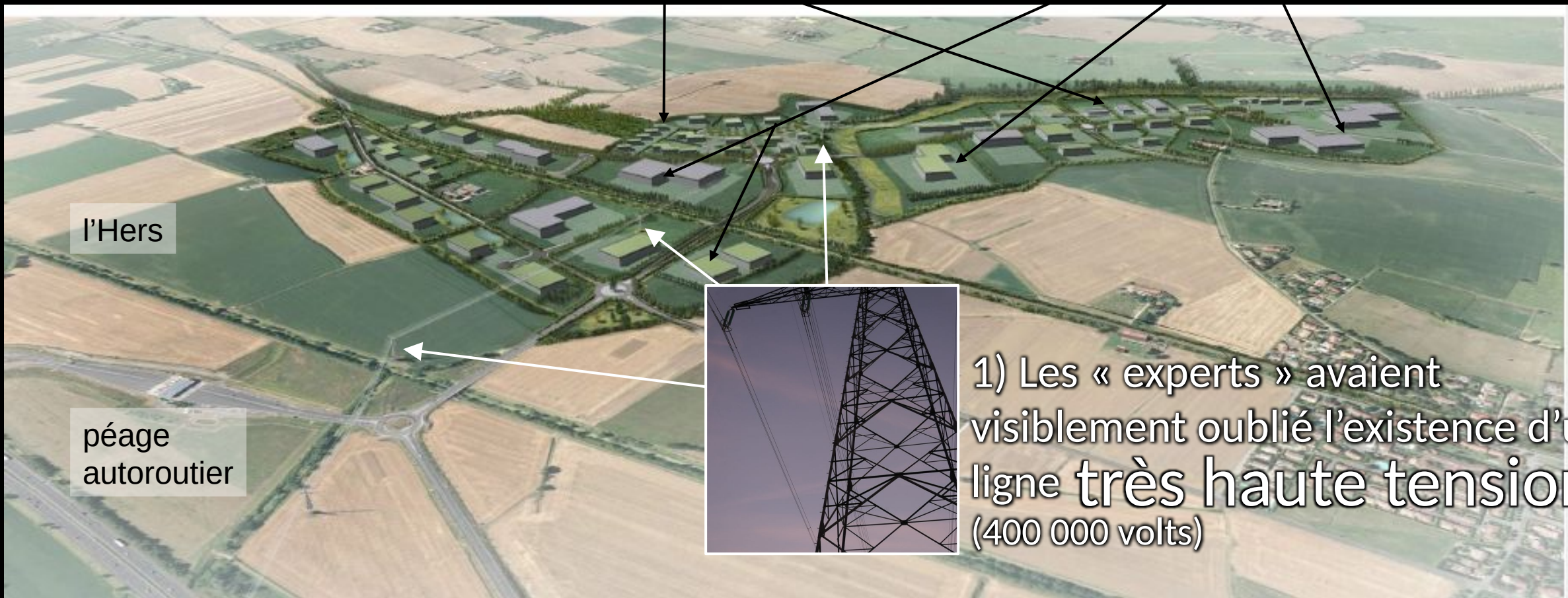
7 hectares commercialisables, pour 300 000 m² de bâtiments
(6 fois la surface de l'entrepôt LIDL)

X55!



Bâtiments jusqu'à 9m de hauteur : 3 étages

Bâtiments jusqu'à 15m de hauteur : 5 étages



l'Hers

péage autoroutier

1) Les « experts » avaient visiblement oublié l'existence d'une ligne très haute tension !
(400 000 volts)

ZAC sous tension



La surface commercialisée passe de 75 à 55 hectares.

écoparc du Rivel

énergie positive, économie durable

Un site connecté pour une croissance durable

→ L'écoparc du Rivel offre un emplacement idéal aux entreprises aspirant à combiner connectivité métropolitaine et qualité de vie.

Stratégiquement situé aux portes de Toulouse, à proximité immédiate de l'échangeur de Montgiscard, vous profitez de la vitalité d'un des bassins économiques les plus attractifs d'Occitanie, au rayonnement toujours plus affirmé. L'accès rapide aux axes majeurs comme l'A63 et l'A65 vous permet de gagner le périurbain toulousain en 7 minutes seulement tout en bénéficiant de liaisons directes vers Carcassonne et Andorre.

Reflète de ses hautes ambitions environnementales, l'écoparc met aussi en place les conditions nécessaires à l'essor de la mobilité durable, avec un futur parking de covoiturage à l'entrée du site, des pistes modes doux et le renforcement des réseaux de transport en commun. Les deux gares, toutes proches, de Montaur et Bazège sont également des alternatives pratiques à la voiture.

Un lieu conçu pour les entreprises qui façonnent le monde de demain

→ L'écoparc du Rivel s'inscrit dans une dynamique vertueuse, favorisant l'émulation entre entreprises engagées dans des secteurs d'avenir.

UN PÔLE D'ATTRACTION TOURNÉ VERS L'AVENIR ET LA DURABILITÉ

Le projet prévoit d'accueillir, en priorité, des entreprises issues de secteurs stratégiques comme l'énergie, la santé, les agrochimie, l'agrotechnologie, l'écoconstruction et l'économie circulaire. Les porteurs de projets divers, prêts à s'inscrire dans les ambitions de l'écoparc, sont également espérés.

Rejoindre cet écosystème, c'est intégrer un réseau d'entreprises novatrices, engagées dans des projets à fort impact et qui placent la durabilité à la hauteur des enjeux de demain. Ce faisant, elles offrent à leurs salariés un cadre stimulant et porteur de sens.

UN CATALYSEUR D'INNOVATIONS

Sur les 55 hectares destinés aux entreprises, plus de 90 % sont réservés à l'industrie et à l'artisanat, toutes dimensions d'entreprises confondues. Pensés pour encourager l'innovation, l'écoparc favorise l'émergence de synergies entre entreprises et propose des infrastructures qui facilitent les échanges d'idées et les collaborations, tout en renforçant l'attractivité économique du Sud-Est toulousain.

à l'innovation et au développement durable. Avec ses filières d'excellence, notamment dans les biotechnologies et le numérique, riche de 5 pôles d'innovation et de 22 établissements supérieurs, soutenu par des pépinières d'entreprises et des partenariats stratégiques, il offre un écosystème dynamique aux fortes ambitions collectives.

INTÉGRER UN TERRITOIRE À HAUTE VALEUR AJOUTÉE

Porte d'entrée de l'agglomération toulousaine, le Sicoval cultive depuis plus de 40 ans une politique attractive pour les entreprises et leurs salariés, grâce à son agilité à anticiper leurs besoins et à adapter ses services pour leur réussite. Véritable terre d'opportunités, il accueille plus de 38 000 emplois et près de 11 000 entreprises, dans un environnement propice

EN CHIFFRES

55 ha à commercialiser sur 110 ha de périmètre

13 ha d'espaces de compensation et de renaturation, principalement situés le long du ruisseau du Rivel

3 000 emplois attendus

+ de 40 lots à commercialiser sur les 3 phases

15 ha d'espaces généralisés et de mobilités douces participant au maillage des espaces publics

Deux questions :

1) Pourquoi cette réduction de 20 hectares ?

2) Comment maintenir les 300 000m² de surface de plancher quand on diminue la surface ?

https://www.enova-amenagement.fr/app/uploads/sites/22/2024/10/21353_RIVEL_Brochure_V2_bd_Planche-1.pdf

ZAC sous tension



7 hectares commercialisables, pour 300 000 m² de bâtiments
(6 fois la surface de l'entrepôt LIDL)

~~55!~~

Bâtiments jusqu'à 9m de hauteur : ~~3 étages~~

Bâtiments jusqu'à 15m de hauteur : ~~5 étages~~

2) Comment ?
En construisant plus haut !

l'Hers

péage autoroutier



1) Les « experts » avaient visiblement oublié l'existence d'une ligne très haute tension !
(400 000 volts)

ZAC sous tension



20 hectares en moins, une bonne nouvelle ?

A priori oui, mais attention :

ZAC sous tension



20 hectares en moins, une bonne nouvelle ?

A priori oui, mais attention :

- 1) moins d'artificialisation mais pas forcément plus de biodiversité
- 2) la ZAC fait disparaître des terres agricoles !
- 3) le bilan carbone reste calamiteux
- 4) quelles entreprises dans cette ZAC « réduite » ?
- 5) le coût financier transféré aux communes ?

ZAC sous tension



4 • écoPARC du Rivel

Un site connecté pour une croissance durable

→ L'écoPARC du Rivel offre un emplacement idéal aux entreprises aspirant à combiner connectivité métropolitaine et qualité de vie.

Stratégiquement situé aux portes de Toulouse, à proximité immédiate de l'échangeur de Montgaucard, vous profiterez de la vitalité d'un des bassins économiques les plus attractifs d'Occitanie, au rayonnement toujours plus affirmé. L'accès rapide aux axes majeurs comme l'A63 et l'A66 vous permet de gagner le périurbain toulousain en 7 minutes seulement tout en bénéficiant de liaisons directes vers Carcassonne et Andorre.

Reflète de ses hautes ambitions environnementales, écoPARC met aussi en place les conditions nécessaires à l'essor de la mobilité durable, avec un futur parking de covoiturage à l'entrée du site, des pistes modes doux et le renforcement des réseaux de transport en commun. Les deux gares, toutes proches de Montaur et Sabèze sont également des alternatives pratiques à la voiture.

Terminaire du Sicoval
Autoroute A63
Métro
Futures lignes de métro
Chemin de fer
Zones d'activités en développement

TOULOUSE
SICOVAL
MONTGAUCARD
MONTAUR
SABÈZE
ÉCO-PARC DU RIVEL

55 ha à commercialiser sur 110 ha de périmètre

13 ha d'espaces de compensation et de renaturation, principalement situés le long du ruisseau du Rivel

3 000 emplois attendus

+ de 40 lots à commercialiser sur les 3 phases

Un lieu conçu pour les entreprises qui façonnent le monde de demain

→ L'écoPARC du Rivel s'inscrit dans une dynamique vertueuse, favorisant l'émulation entre entreprises engagées dans des secteurs d'avenir.

UN PÔLE D'ATTRACTION TOURNÉ VERS L'AVENIR ET LA DURABILITÉ

Le projet prévoit d'accueillir, en priorité, des entreprises issues de secteurs stratégiques comme l'énergie, la santé, les agrochimiques, l'agrotechnologie, l'écoconstruction et l'économie circulaire. Les porteurs de projets divers, prêts à s'inscrire dans les ambitions de l'écoPARC, sont également espérés.

Rejoindre cet écosystème, c'est intégrer un réseau d'entreprises novatrices, engagées dans des projets à fort impact et qui placent la durabilité à la hauteur des enjeux de demain. Ce faisant, elles offrent à leurs salariés un cadre stimulant et porteur de sens.

UN CATALYSEUR D'INNOVATIONS

Sur les 55 hectares destinés aux entreprises, plus de 80 % sont réservés à l'industrie et à l'artisanat, toutes dimensions d'entreprises confondues. Pensé pour encourager l'innovation, l'écoPARC favorise l'émergence de synergies entre entreprises et propose des infrastructures qui facilitent les échanges d'idées et les collaborations, tout en renforçant l'attractivité économique du Sud-Est toulousain.

à l'innovation et au développement durable. Avec ses filières d'excellence, notamment dans les biotechnologies et le numérique, riche de 5 pôles d'innovation et de 22 établissements supérieurs, soutenu par des pépinières d'entreprises et des partenariats stratégiques, il offre un écosystème dynamique aux fortes ambitions collectives.

INTÉGRER UN TERRITOIRE À HAUTE VALEUR AJOUTÉE

Porte d'entrée de l'agglomération toulousaine, le Sicoval cultive depuis plus de 40 ans une politique attractive pour les entreprises et leurs salariés, grâce à son agilité à anticiper leurs besoins et à adapter ses services pour leur réussite. Véritable terre d'opportunités, il accueille plus de 38 000 emplois et près de 11 000 entreprises, dans un environnement propice

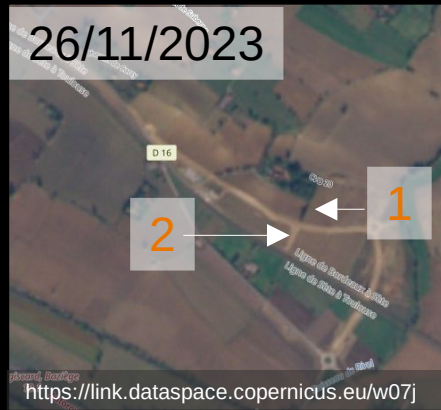
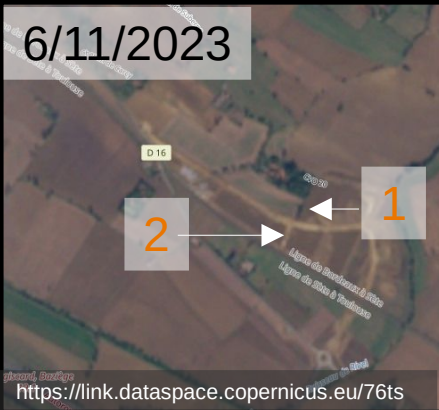
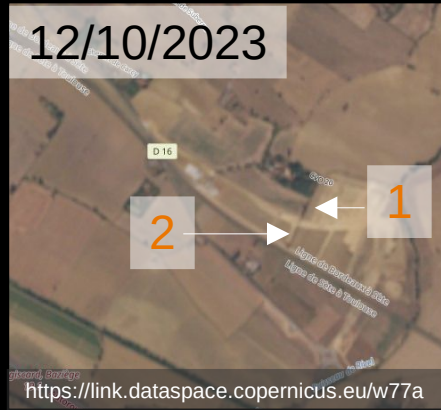
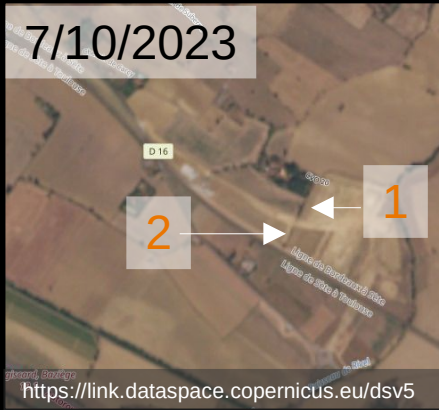
Tout est vert, dans la ZAC du Rivel !?

ZAC sous tension



Sauf que les promesses de la soit disant ZAC verte ne sont pas toujours tenues...

48 mètres de haies qui devaient être protégés ont été détruits !



On dépose plainte avec le soutien des Amis de la Terre : pas de réponse du procureur...

Mise en demeure de la DREAL : enova doit replanter deux morceaux de haie.

ZAC sous tension



Peut-on prendre au sérieux les actions du sicoval en faveur de la biodiversité ?

- les arbres de la « renaturation du Rivel » sont à peu près tous morts

ZAC sous tension



Peut-on prendre au sérieux les actions du sicoval en faveur de la biodiversité ?

- les arbres de la « renaturation du Rivel » sont à peu près tous morts
- la « compensation » de la ZAC se fait grâce à des friches agricoles, à plusieurs Kms du Rivel

ZAC sous tension



Peut-on prendre au sérieux les actions du sicoval en faveur de la biodiversité ?

- les arbres de la « renaturation du Rivel » sont à peu près tous morts
- la « compensation » de la ZAC se fait grâce à des friches agricoles, à plusieurs Kms du Rivel
- le béton et le bitume vont stériliser définitivement plus de 60 hectares !

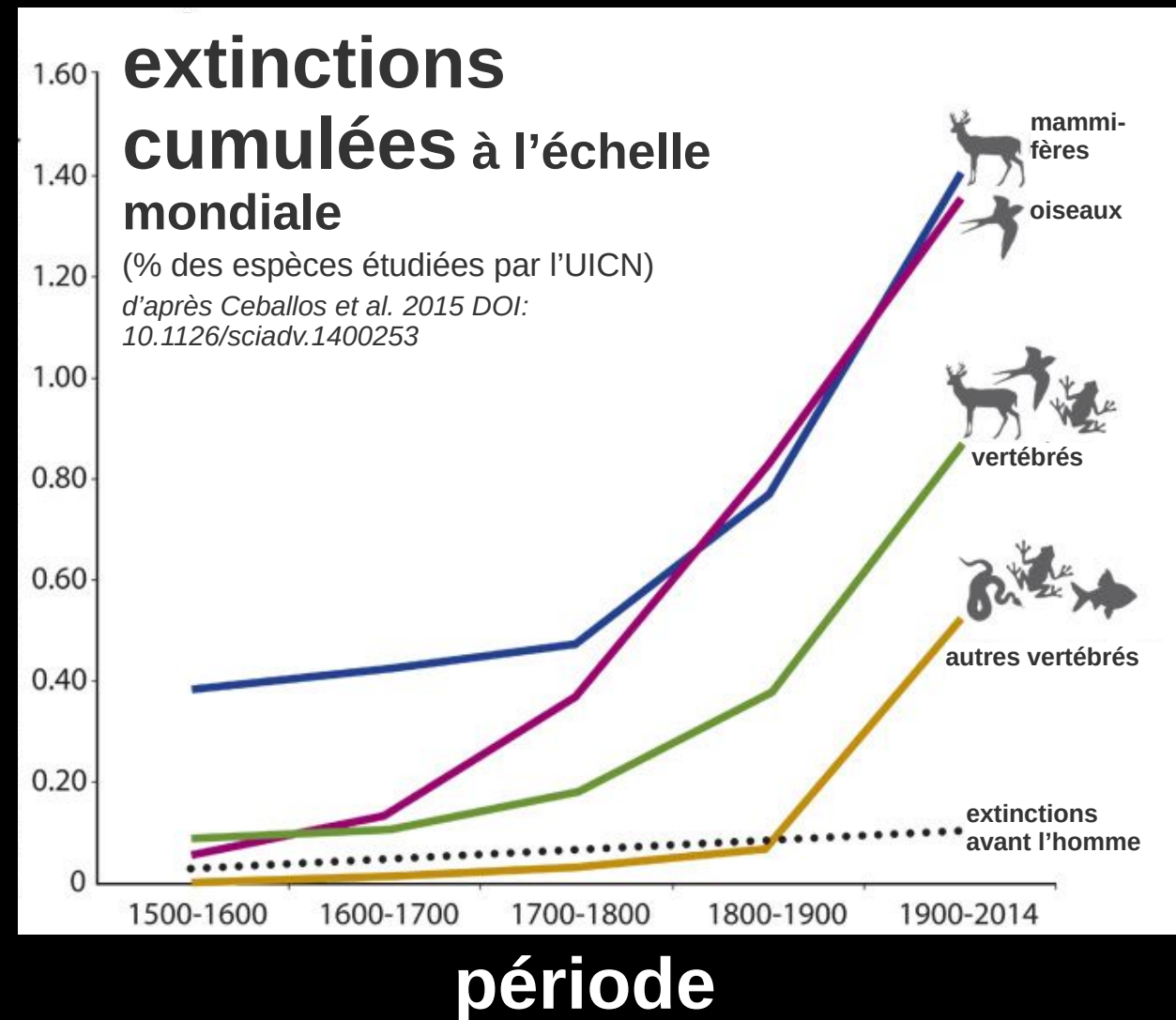
ZAC sous tension



Pendant ce temps là, la biodiversité s'effondre !

22 % des mammifères,
31 % des amphibiens,
14 % des oiseaux...

éteints ou menacés
d'extinction en 2022



ZAC sous tension



20 hectares en moins, une bonne nouvelle ?

A priori oui, mais attention :

- 1) moins d'artificialisation mais pas forcément plus de biodiversité
- 2) la ZAC fait disparaître des terres agricoles !
- 3) le bilan carbone reste calamiteux
- 4) quelles entreprises dans cette ZAC « réduite » ?
- 5) le coût financier transféré aux communes ?

ZAC sous tension



ZAC = + de béton - d'agriculture

Artificialiser 65 à 80 hectares de terres agricoles, c'est en contradiction :

1) avec les objectifs nationaux de **Zéro Artificialisation Nette (ZAN)**

En France, 20 000 à 30 000 ha de terres artificialisés par an, soit 4 fois plus que l'augmentation de population

ZAC sous tension



ZAC = + de béton - d'agriculture

Artificialiser 65 à 80 hectares de terres agricoles, c'est en contradiction :

- 1) avec les objectifs nationaux de Zéro Artificialisation Nette (ZAN)
- 2) avec les objectifs mis en avant par le SICOVAL
 - dans son **Plan Climat**

En France, 20 000 à 30 000 ha de terres artificialisés par an, soit 4 fois plus que l'augmentation de population

ZAC sous tension



ZAC = + de béton - d'agriculture

Artificialiser 65 à 80 hectares de terres agricoles, c'est en contradiction :

1) avec les objectifs nationaux de Zéro Artificialisation Nette (ZAN)

2) avec les objectifs mis en avant par le SICOVAL

- dans son **Plan Climat**
- dans son **Projet Alimentaire Territorial**
 - axe 4 : préserver le foncier agricole
 - axe 5 : maintenir et développer les activités agricoles

En France, 20 000 à 30 000 ha de terres artificialisés par an, soit 4 fois plus que l'augmentation de population

OBJECTIF STRATÉGIQUE : ADAPTER LES USAGES ET ANTICIPER LE CHANGEMENT CLIMATIQUE POUR PROTÉGER L'ENVIRONNEMENT

FICHE ACTION 3.12

**FAVORISER LE RENOUVELLEMENT URBAIN
ET LIMITER LA CONSOMMATION D'ESPACES
NATURELS ET AGRICOLES**

ZAC sous tension



**ZAC = + de béton
- d'agriculture**

Construire la ZAC c'est aussi exproprier **Georges Boudières** des terres que sa famille cultive depuis quatre générations !

ZAC sous tension



ZAC = + de béton - d'agriculture

Construire la ZAC c'est aussi exproprier **Georges Boudières** des terres que sa famille cultive depuis quatre générations !

Deux procédures judiciaires en cours :

- Jugement en appel sur la Déclaration d'Utilité Publique. Date toujours inconnue.
- Jugement sur l'expropriation, Cours d'appel du Tribunal Administratif de Toulouse le 19/02.

ZAC sous tension



ZAC = + de béton - d'agriculture

Construire la ZAC c'est aussi exproprier Georges Boudières des terres que sa famille cultive depuis quatre générations !

Deux procédures judiciaires en cours :

- Jugement en appel sur la Déclaration d'Utilité Publique inconnue.
- Jugement sur l'expropriation, de Toulouse le 19/02.

**19/02 9h : manif de soutien à
Georges devant le tribunal !**

ZAC sous tension



20 hectares en moins, une bonne nouvelle ?

A priori oui, mais attention :

- 1) moins d'artificialisation mais pas forcément plus de biodiversité
- 2) la ZAC fait disparaître des terres agricoles !
- 3) le bilan carbone reste calamiteux
- 4) quelles entreprises dans cette ZAC « réduite » ?
- 5) le coût financier transféré aux communes ?

ZAC sous tension



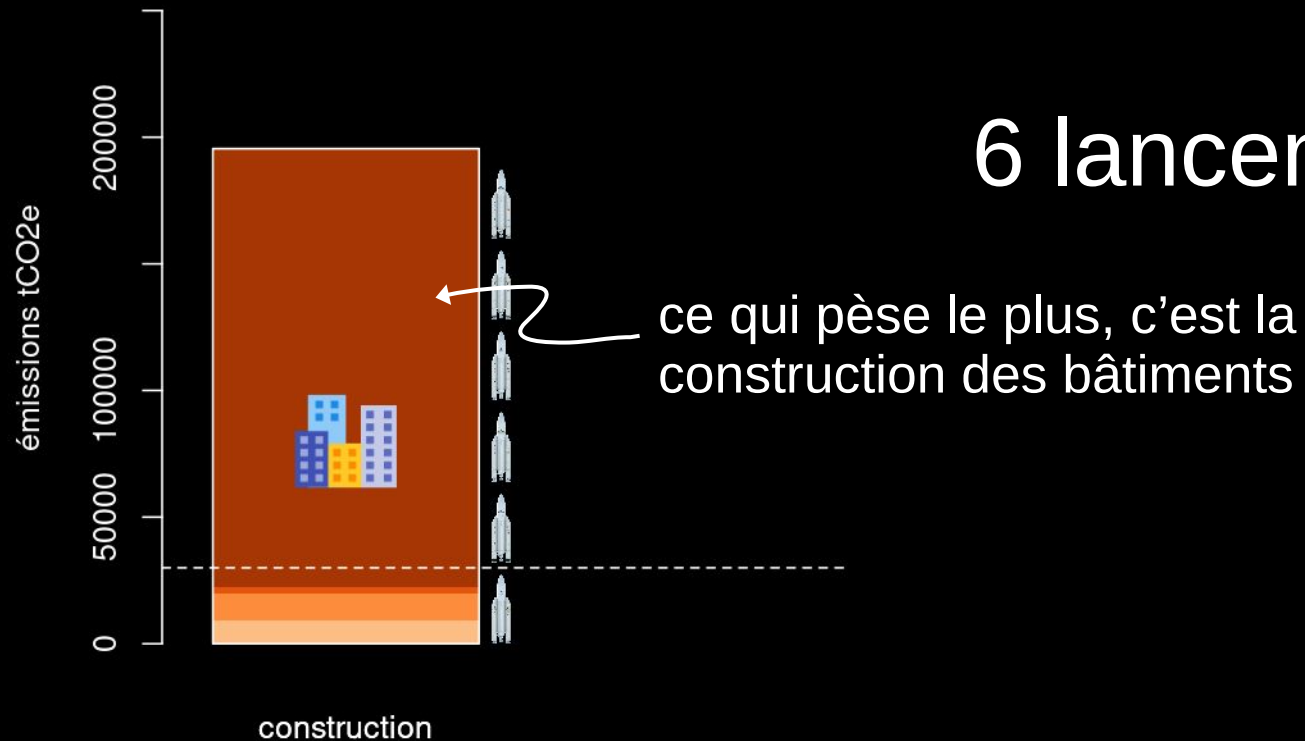
Émissions liées à la construction de la ZAC :

200 000 tonnes de GES*

*GES : gaz à effet de serre

=

6 lancements de fusée Ariane !



Merci à **Jürgen Knödlse**der, élu du sicoval qui a réalisé le bilan carbone de la ZAC du Rivel



ZAC sous tension



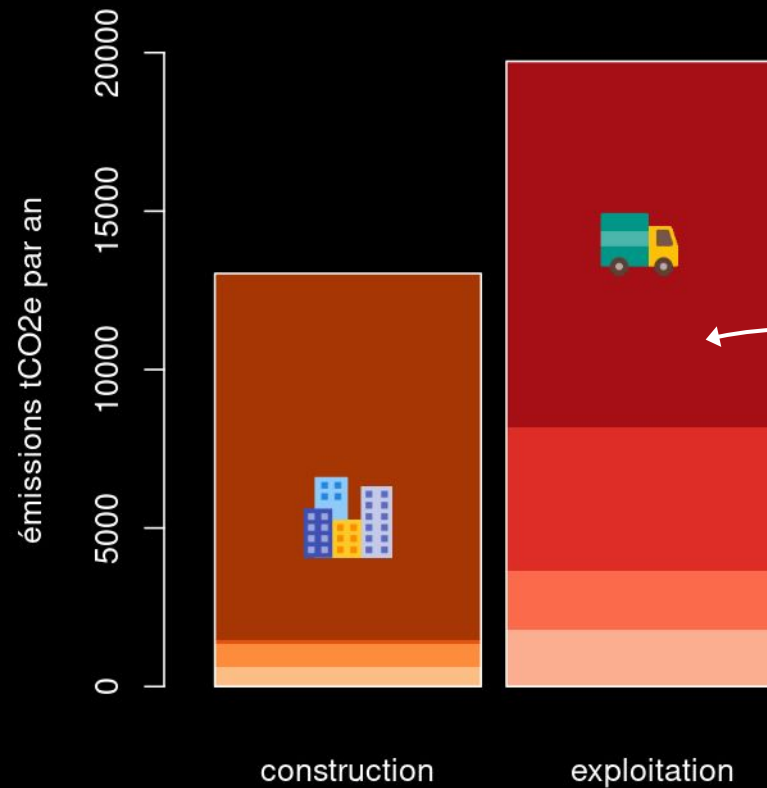
Émissions liées au fonctionnement de la ZAC :

20 000 tonnes de GES* par an

*GES : gaz à effet de serre

=

émissions de 2000 Français !



ce qui pèse le plus, ce sont les camions et les voitures

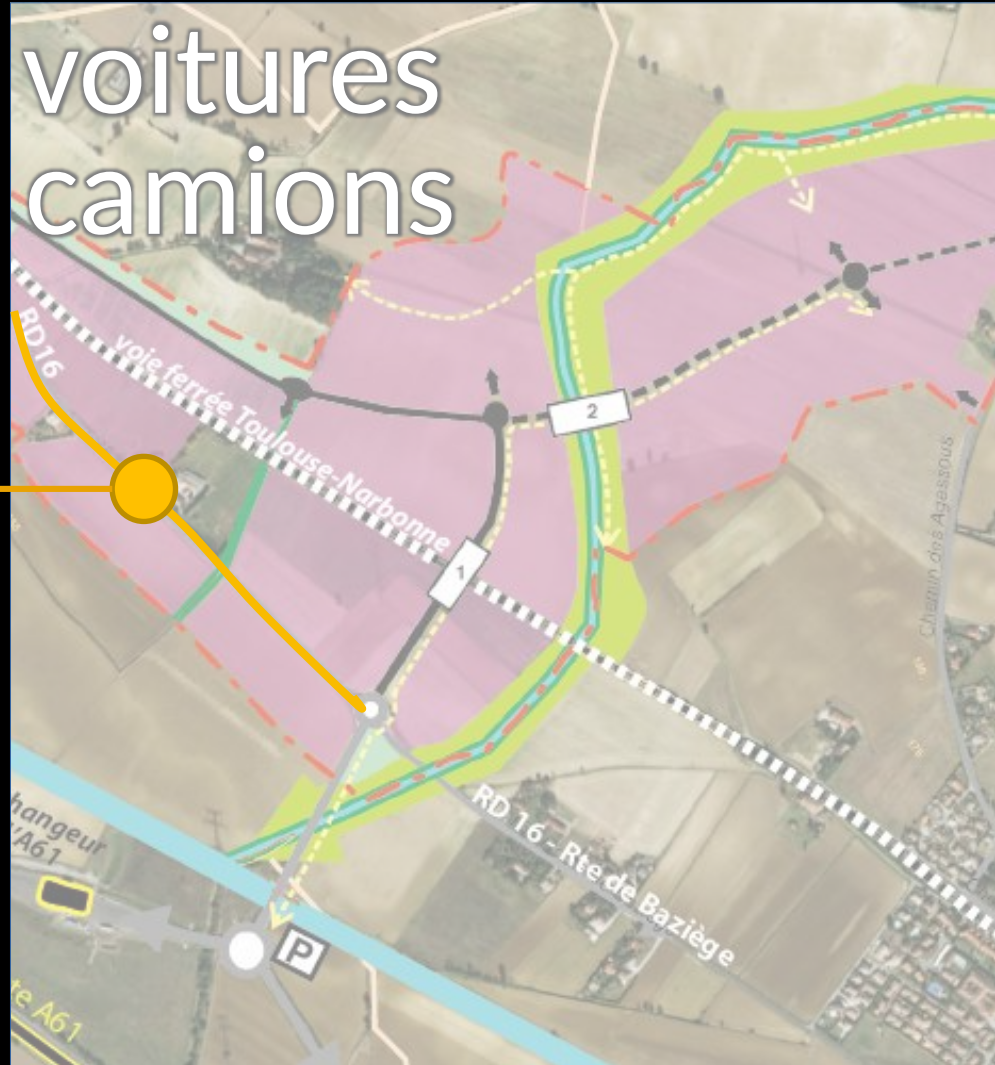
Merci à **Jürgen Knödlseher**, élu du sicoval qui a réalisé le bilan carbone de la ZAC du Rivet



ZAC sous tension



ZAC = + de voitures
+ de camions



aujourd'hui sur la RD16

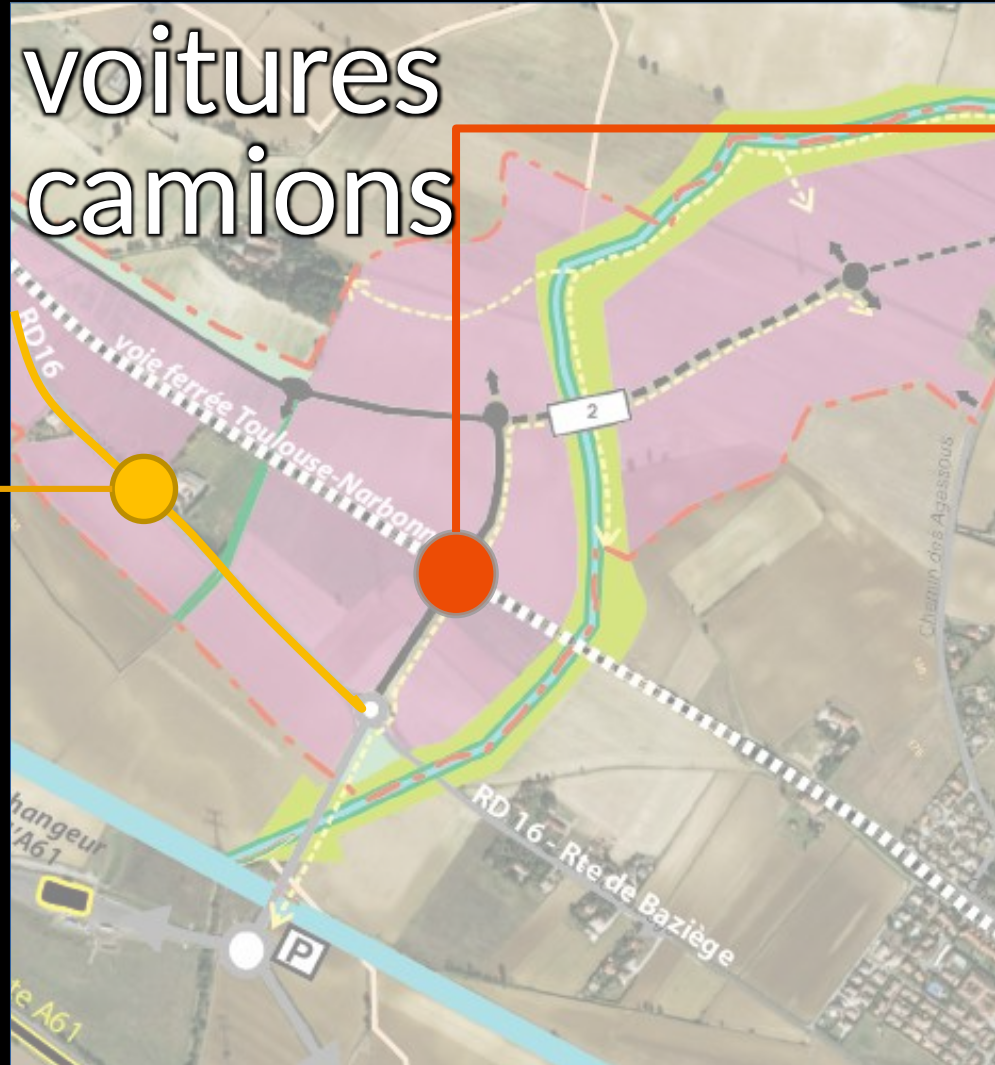
7000 véhicules jour
2 à 3 % de poids lourds
du passage à niveau
jusqu'au rond-point

*données et estimations tirées de l'étude
d'impact réalisée par le SICOVAL*

ZAC sous tension



ZAC = + de voitures
+ de camions



avec la ZAC

14 000 véhicules jour
6% de poids lourds
*du passage au-dessus de la voie
ferrée jusqu'au rond point*

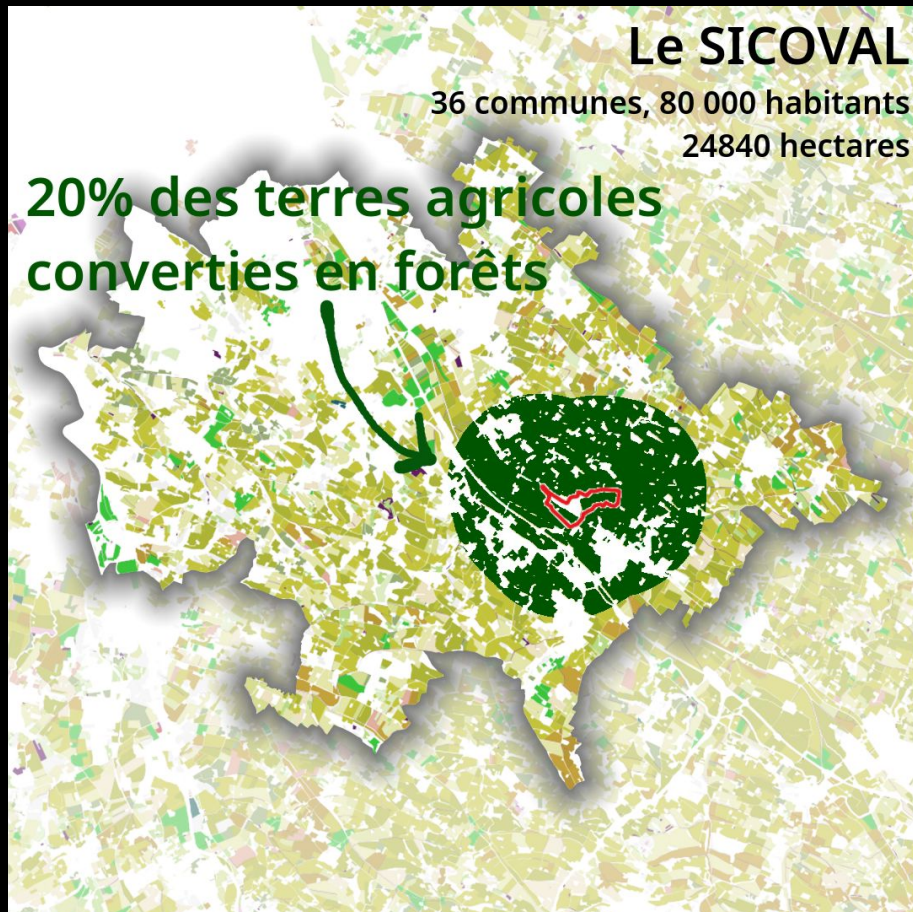
- trafic journalier
multiplié par 2
- quelle situation aux
heures de pointe ?

aujourd'hui sur la RD16

7000 véhicules jour
2 à 3 % de poids lourds
*du passage à niveau
jusqu'au rond-point*

*données et estimations tirées de l'étude
d'impact réalisée par le SICOVAL*

ZAC sous tension



pour compenser les 20 000 tonnes de CO₂e émises chaque année, il faudrait planter 3 000 hectares de forêt !

Merci à **Jürgen Knödl** Seder, élu du sicoval qui a réalisé le bilan carbone de la ZAC du Rivel



ZAC sous tension



L'enjeu du climat :

+3,9°C prévus en 2100 en France (prévision météo france)

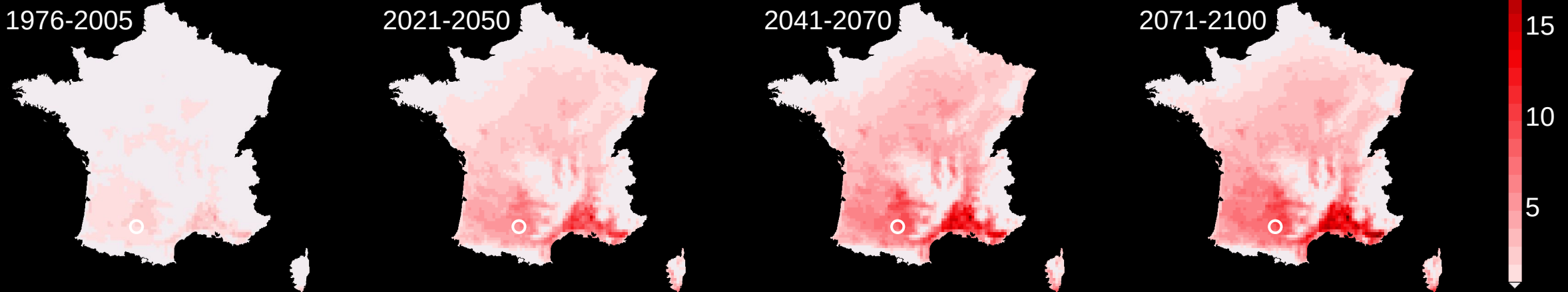
l'Occitanie fait partie des régions les plus touchées en France

1976-2005

2021-2050

2041-2070

2071-2100



nombre de jours de canicule (T° max dépassant 35°C, prévisions <http://www.drias-climat.fr>)

ZAC sous tension



20 hectares en moins, une bonne nouvelle ?

A priori oui, mais attention :

- 1) moins d'artificialisation mais pas forcément plus de biodiversité
- 2) la ZAC fait disparaître des terres agricoles !
- 3) le bilan carbone reste calamiteux
- 4) quelles entreprises dans cette ZAC « réduite » ?
- 5) le coût financier transféré aux communes ?

ZAC sous tension



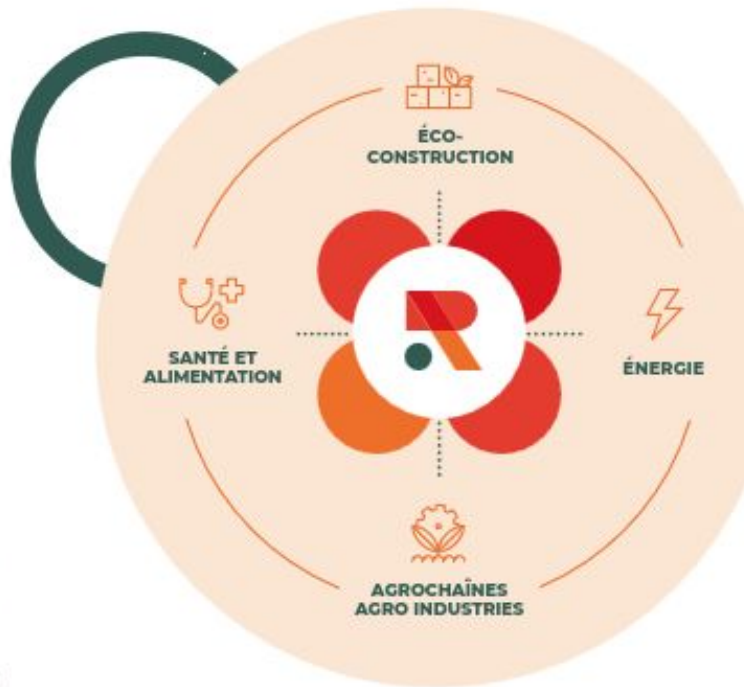
Un lieu conçu pour les entreprises qui façonnent le monde de demain

→ L'écoparc du Rivel s'inscrit dans une dynamique vertueuse, favorisant l'émulation entre entreprises engagées dans des secteurs d'avenir.

UN PÔLE D'ATTRACTION TOURNÉ VERS L'AVENIR ET LA DURABILITÉ

Le projet prévoit d'accueillir, en priorité, des entreprises issues de secteurs stratégiques comme l'énergie, la santé, les agrochaînes, l'agrotechnologie, l'écoconstruction et l'économie circulaire. Les porteurs de projets divers, prêts à s'inscrire dans les ambitions de l'écoparc, sont également espérés.

Rejoindre cet écosystème, c'est intégrer un réseau d'entreprises novatrices, engagées dans des projets à fort impact et qui placent la durabilité à la hauteur des enjeux de demain. Ce faisant, elles offrent à leurs salariés un cadre stimulant et porteur de sens.



INTÉGRER UN TERRITOIRE À HAUTE VALEUR AJOUTÉE

à l'innovation et au développement durable. Avec ses filières d'excellence, notamment dans les biotechnologies.

Quelles entreprises sur la ZAC ?

ZAC sous tension



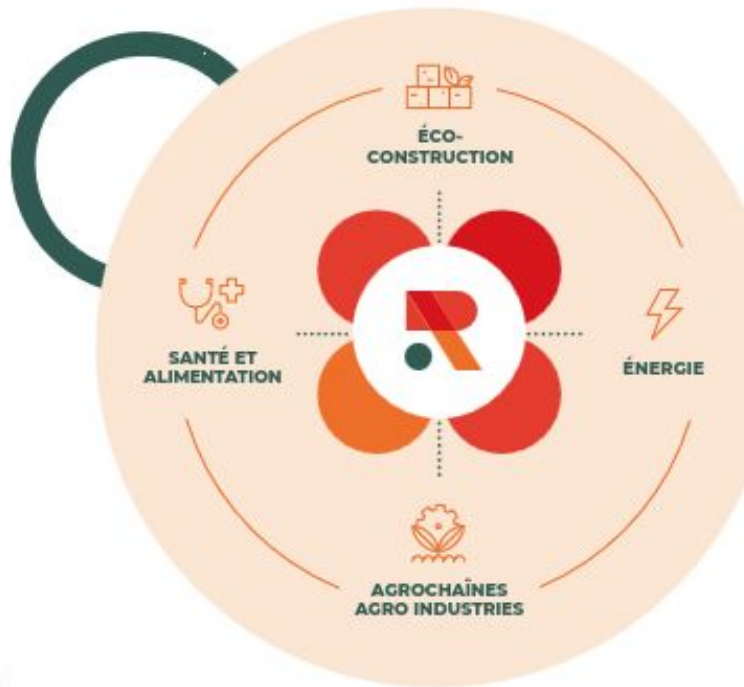
Un lieu conçu pour les entreprises qui façonnent le monde de demain

→ L'écoparc du Rivel s'inscrit dans une dynamique vertueuse, favorisant l'émulation entre entreprises engagées dans des secteurs d'avenir.

UN PÔLE D'ATTRACTION TOURNÉ VERS L'AVENIR ET LA DURABILITÉ

Le projet prévoit d'accueillir, en priorité, des entreprises issues de secteurs stratégiques comme l'énergie, la santé, les agrochaînes, l'agrotechnologie, l'écoconstruction et l'économie circulaire. Les porteurs de projets divers, prêts à s'inscrire dans les ambitions de l'écoparc, sont également espérés.

Rejoindre cet écosystème, c'est intégrer un réseau d'entreprises novatrices, engagées dans des projets à fort impact et qui placent la durabilité à la hauteur des enjeux de demain. Ce faisant, elles offrent à leurs salariés un cadre stimulant et porteur de sens.



INTÉGRER UN TERRITOIRE À HAUTE VALEUR AJOUTÉE

à l'innovation et au développement durable. Avec ses filières d'excellence, notamment dans les biotechnologies.

Quelles entreprises sur la ZAC ?

1) « pas de grandes plateformes logistiques », mais... « possibilité de services logistiques avec des unités plus petites »

ZAC sous tension



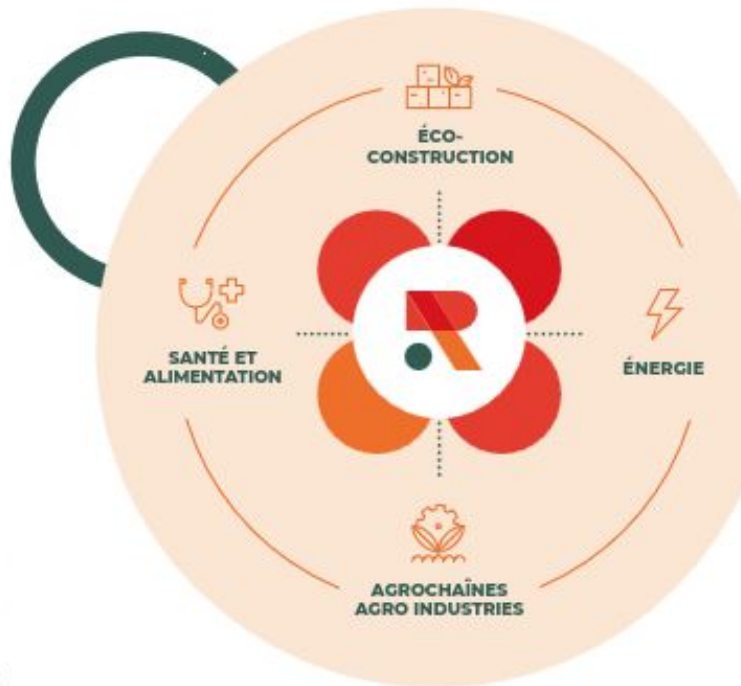
Un lieu conçu pour les entreprises qui façonnent le monde de demain

→ L'écoparc du Rivel s'inscrit dans une dynamique vertueuse, favorisant l'émulation entre entreprises engagées dans des secteurs d'avenir.

UN PÔLE D'ATTRACTION TOURNÉ VERS L'AVENIR ET LA DURABILITÉ

Le projet prévoit d'accueillir, en priorité, des entreprises issues de secteurs stratégiques comme l'énergie, la santé, les agrochaînes, l'agrotechnologie, l'écoconstruction et l'économie circulaire. Les porteurs de projets divers, prêts à s'inscrire dans les ambitions de l'écoparc, sont également espérés.

Rejoindre cet écosystème, c'est intégrer un réseau d'entreprises novatrices, engagées dans des projets à fort impact et qui placent la durabilité à la hauteur des enjeux de demain. Ce faisant, elles offrent à leurs salariés un cadre stimulant et porteur de sens.



INTÉGRER UN TERRITOIRE À HAUTE VALEUR AJOUTÉE

à l'innovation et au développement durable. Avec ses filières d'excellence, notamment dans les biotechnologies.

Quelles entreprises sur la ZAC ?

- 1) « pas de grandes plateformes logistiques », mais... « possibilité de services logistiques avec des unités plus petites »
- 2) « l'implantation de surfaces commerciales de + de 300 m² n'est pas exclue »

ZAC sous tension



La commercialisation devait débuter en décembre 2024...
pas d'information à ce jours.

Mais les choix passés du Sicoval n'inspirent pas confiance :

ZAC sous tension



La commercialisation devait débuter en décembre 2024...
pas d'information à ce jours.

Mais les choix passés du Sicoval n'inspirent pas confiance :

- Le sicoval a porté la création de la 2ème plateforme Lidl de Baziège,
qui s'avère **hors la loi**

ZAC sous tension



La commercialisation devait débuter en décembre 2024...
pas d'information à ce jours.

Mais les choix passés du Sicoval n'inspirent pas confiance :

- Le sicoval a porté la création de la 2ème plateforme Lidl de Baziège, qui s'avère **hors la loi**
- Le sicoval avait envisagé l'implantation de la giga usine de panneaux photovoltaïques Carbon, qui est finalement partie à Fos-sur-Mer

https://actu.fr/occitanie/baziege_31048/zac-du-rivel-les-premieres-entreprises-attendues-fin-2024_59015900.html

ZAC sous tension



La commercialisation devait débuter en décembre 2024...
pas d'information à ce jours.

Mais les choix passés du Sicoval n'inspirent pas confiance :

- Le sicoval a porté la création de la 2ème plateforme Lidl de Baziège, qui s'avère **hors la loi**
- Le sicoval avait envisagé l'implantation de la giga usine de panneaux photovoltaïques Carbon, qui est finalement partie à Fos-sur-Mer
https://actu.fr/occitanie/baziege_31048/zac-du-rivel-les-premieres-entreprises-attendues-fin-2024_59015900.html
- Certaines des entreprises retenues pour les travaux de la ZAC (Yara, Razel-Bec) sont tout sauf vertueuses !

ZAC sous tension



20 hectares en moins, une bonne nouvelle ?

A priori oui, mais attention :

- 1) moins d'artificialisation mais pas forcément plus de biodiversité
- 2) la ZAC fait disparaître des terres agricoles !
- 3) le bilan carbone reste calamiteux
- 4) quelles entreprises dans cette ZAC « réduite » ?
- 5) le coût financier transféré aux communes ?

ZAC sous tension



Budget total ZAC du Rivel : env. 70 millions €*

*budget 2023, voté en CC en 2024

ZAC sous tension



achat **études**
terrains **préalables**

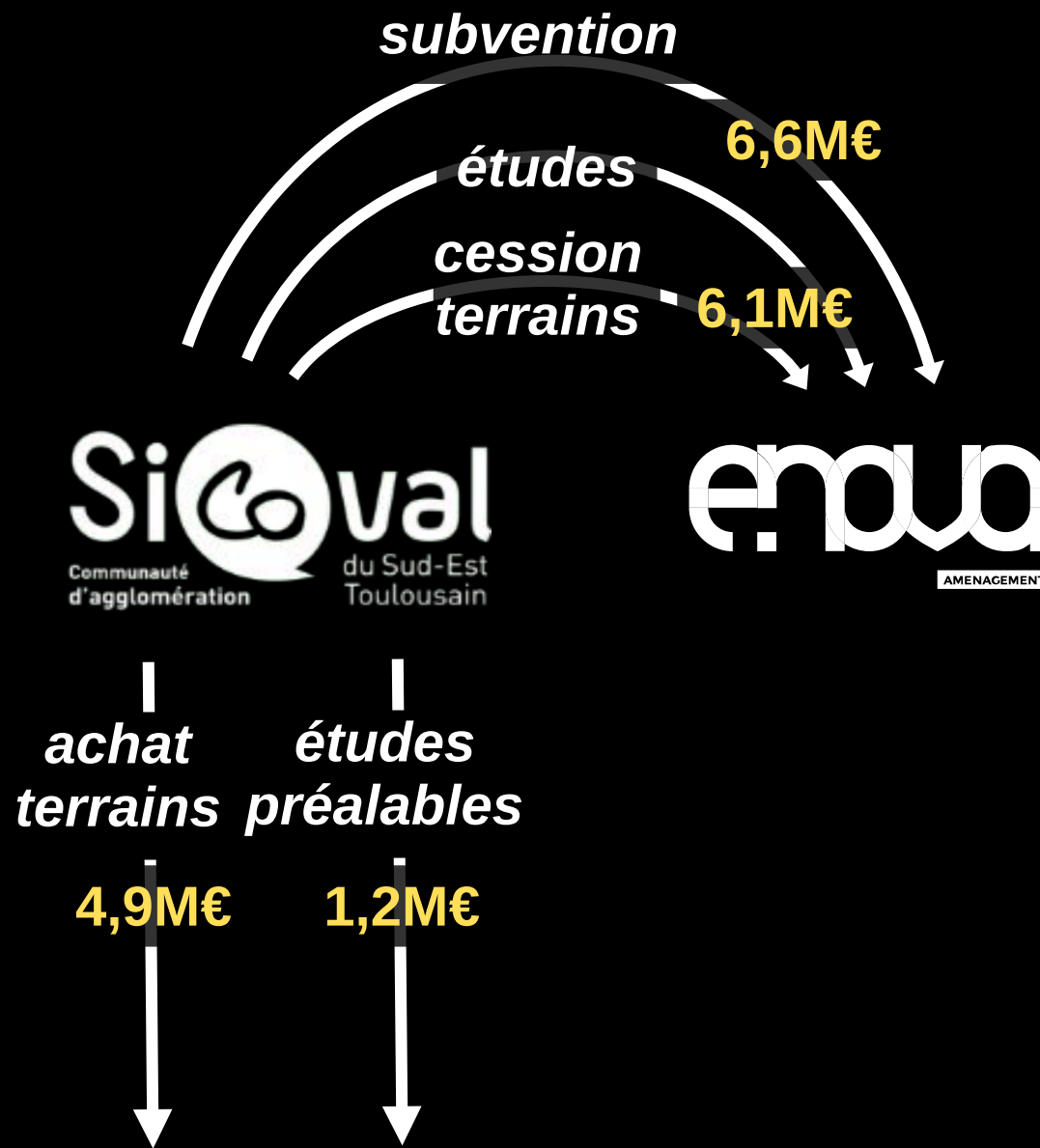
4,9M€

1,2M€

Budget total ZAC du Rivel : env. 70 millions €*

*budget 2023, voté en CC en 2024

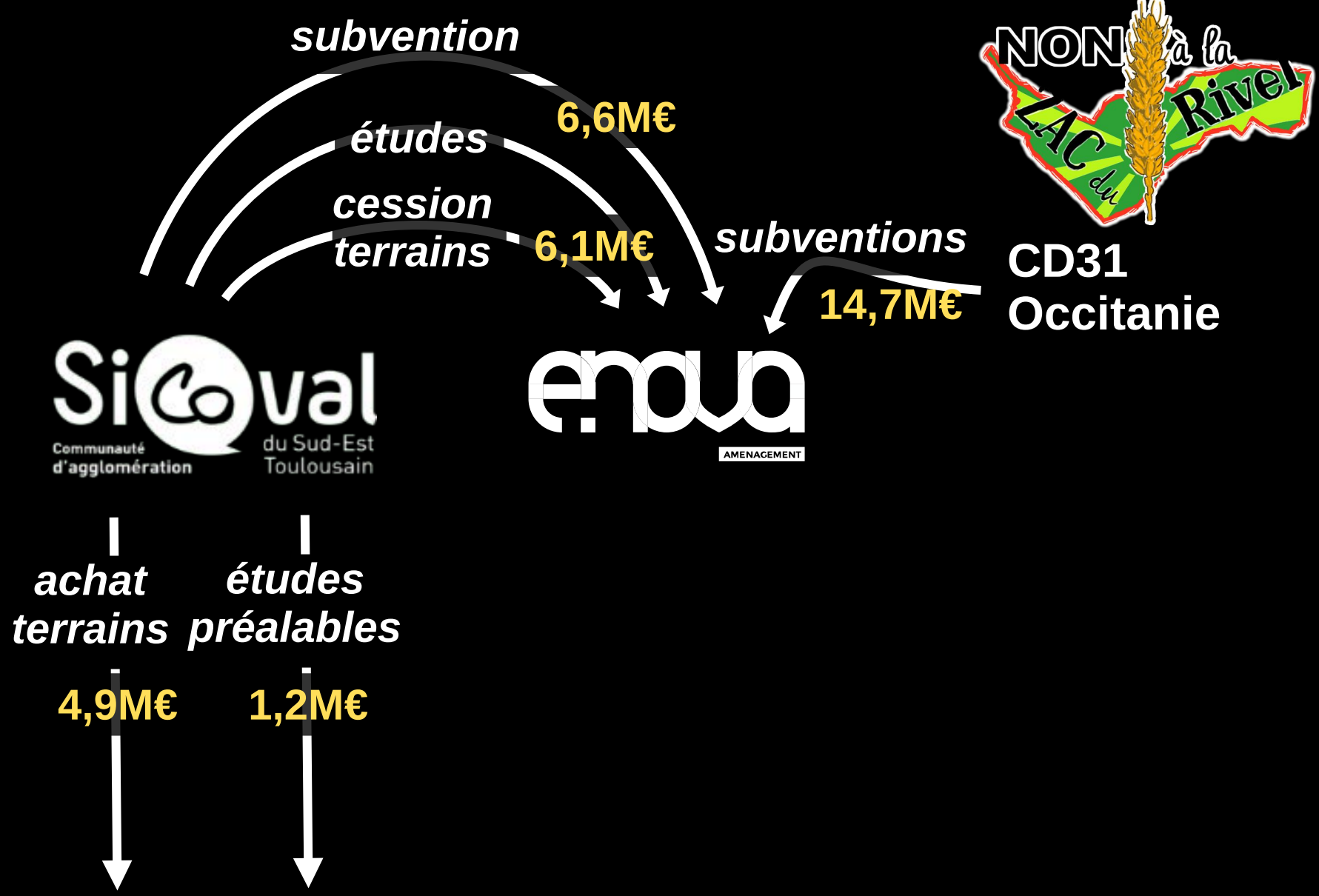
ZAC sous tension



Budget total ZAC du Rivel : env. 70 millions €*

*budget 2023, voté en CC en 2024

ZAC sous tension

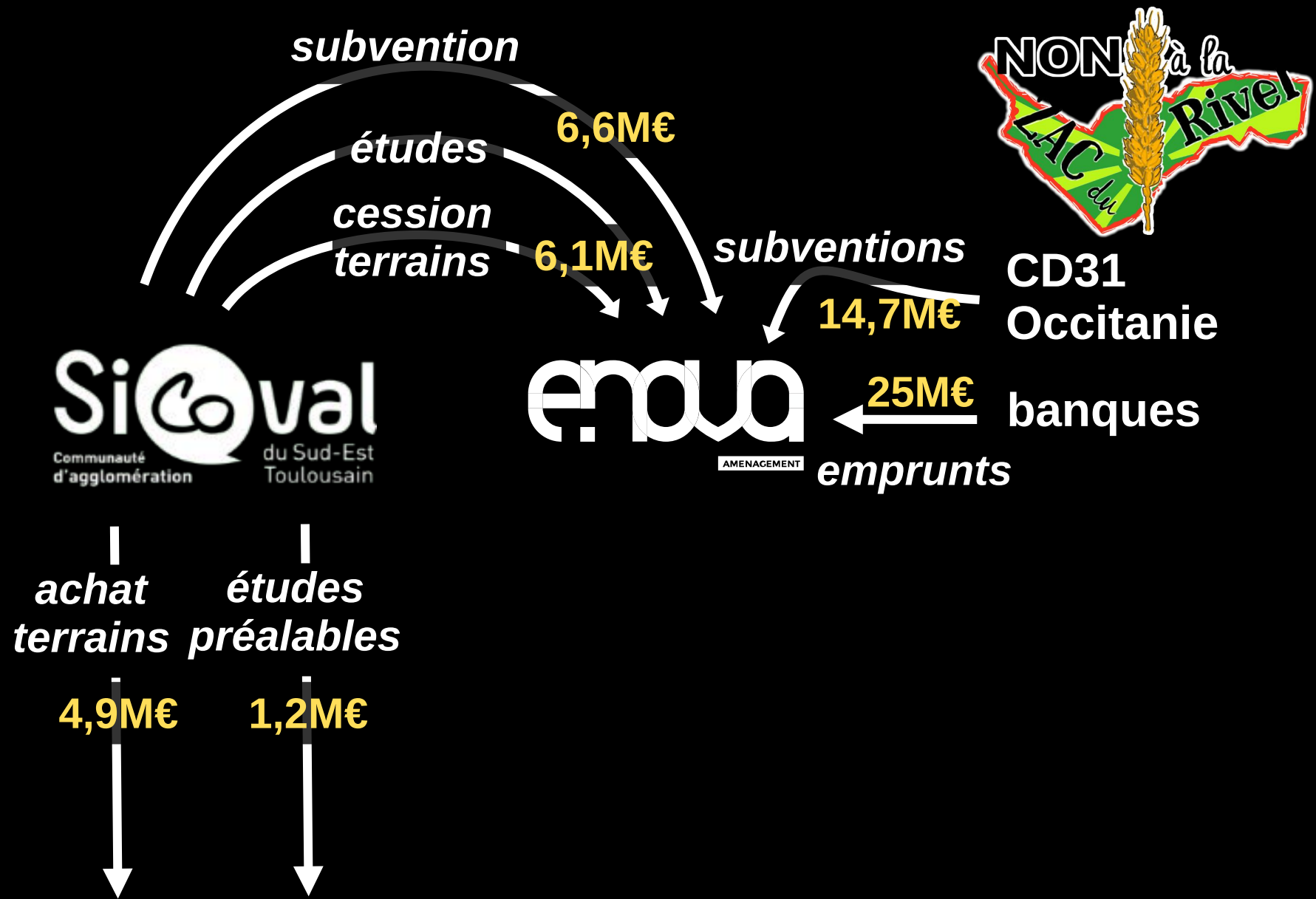


CD31
Occitanie

Budget total ZAC du Rivel : env. 70 millions €*

*budget 2023, voté en CC en 2024

ZAC sous tension

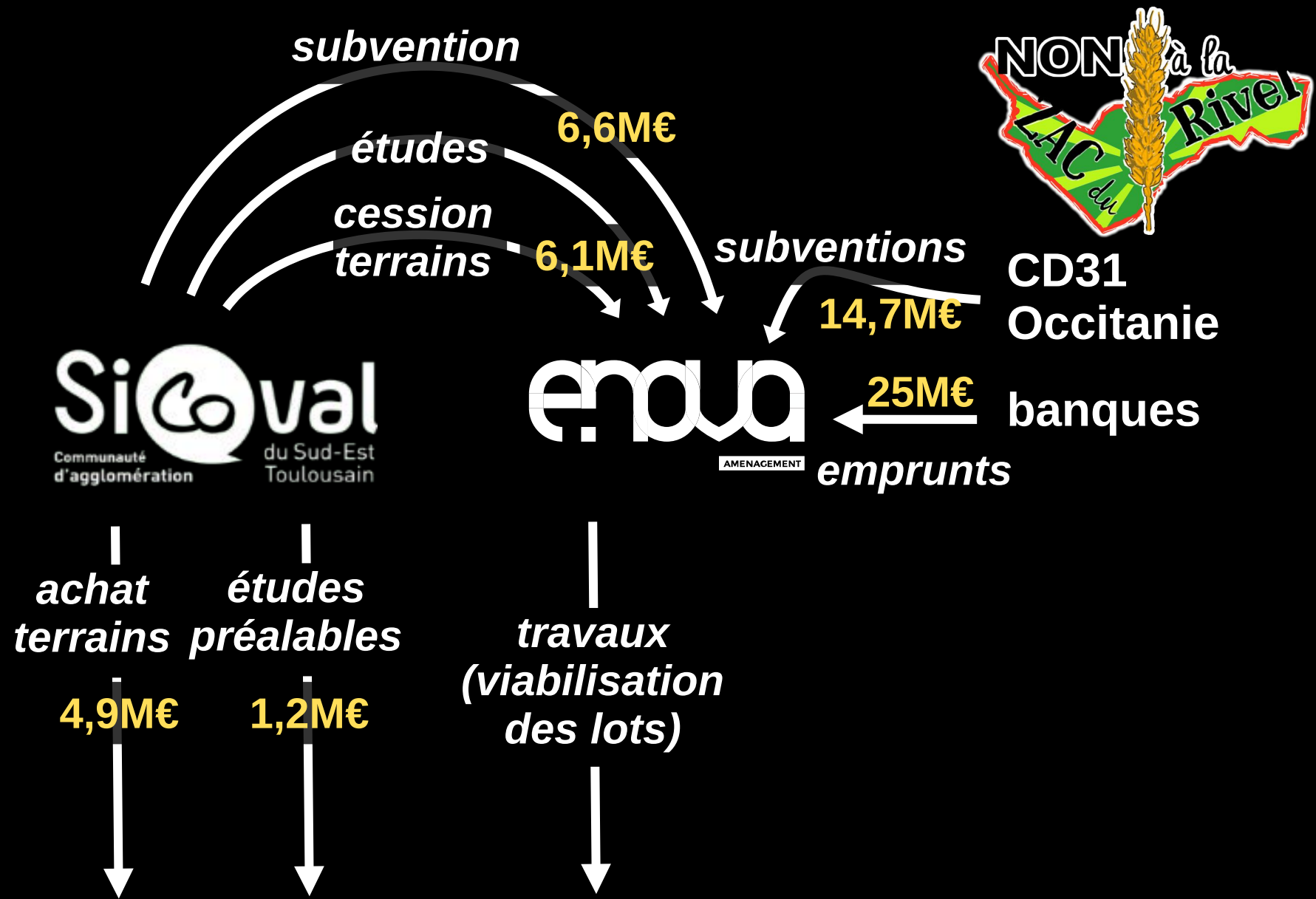


CD31
Occitanie
banques

Budget total ZAC du Rivel : env. 70 millions €*

*budget 2023, voté en CC en 2024

ZAC sous tension

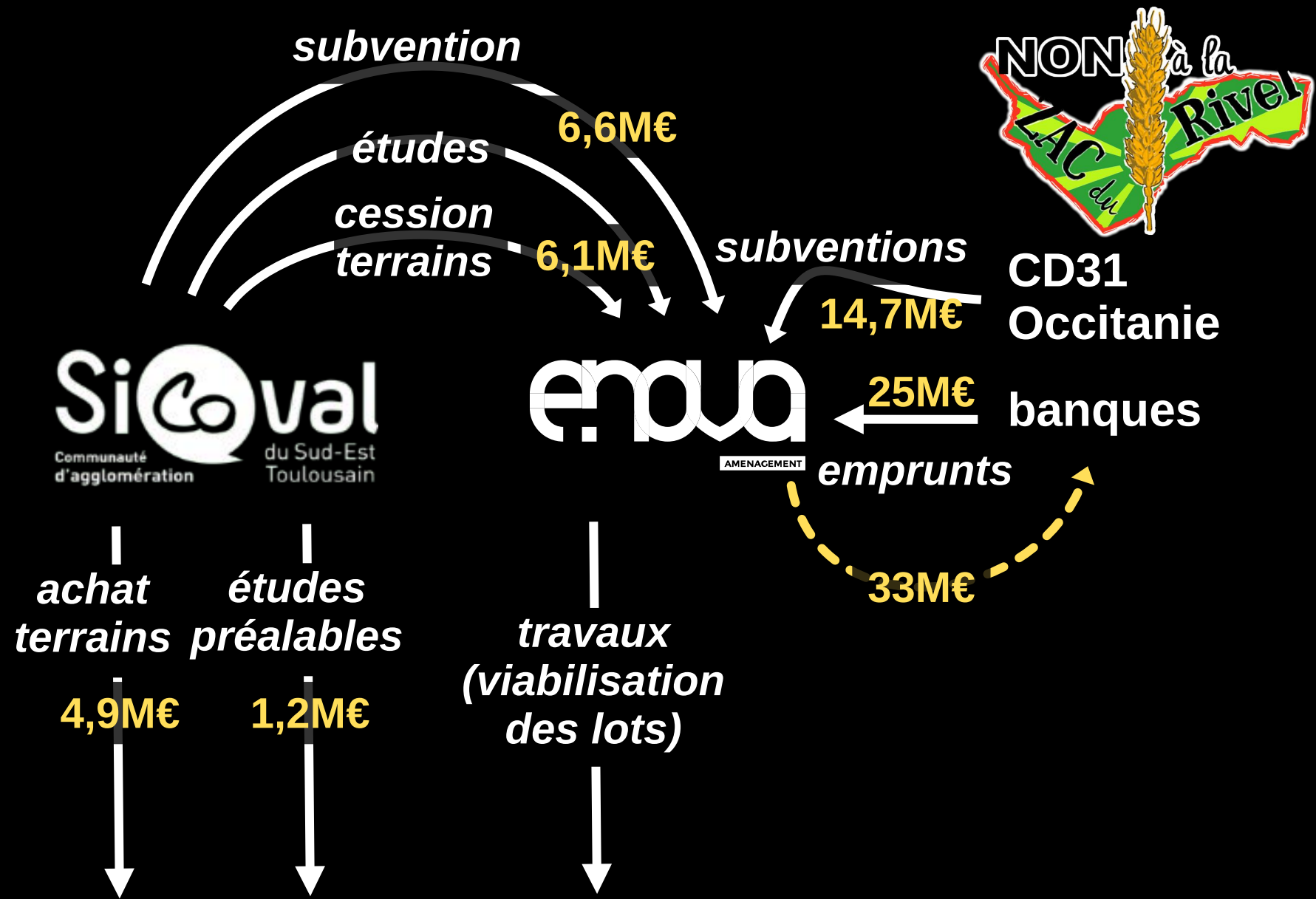


CD31
Occitanie
banques

Budget total ZAC du Rivel : env. 70 millions €*

*budget 2023, voté en CC en 2024

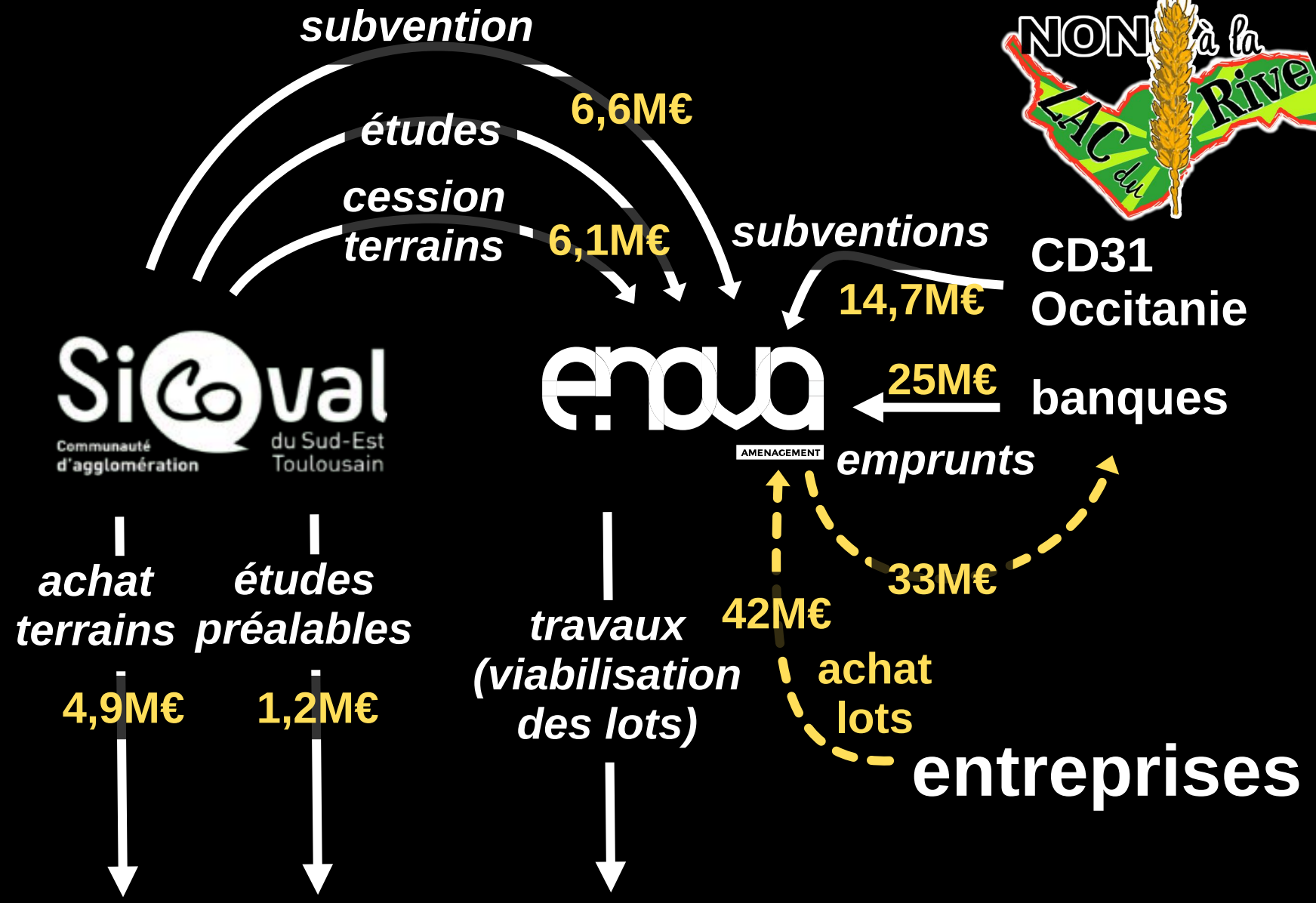
ZAC sous tension



Budget total ZAC du Rivel : env. 70 millions €*

*budget 2023, voté en CC en 2024

ZAC sous tension



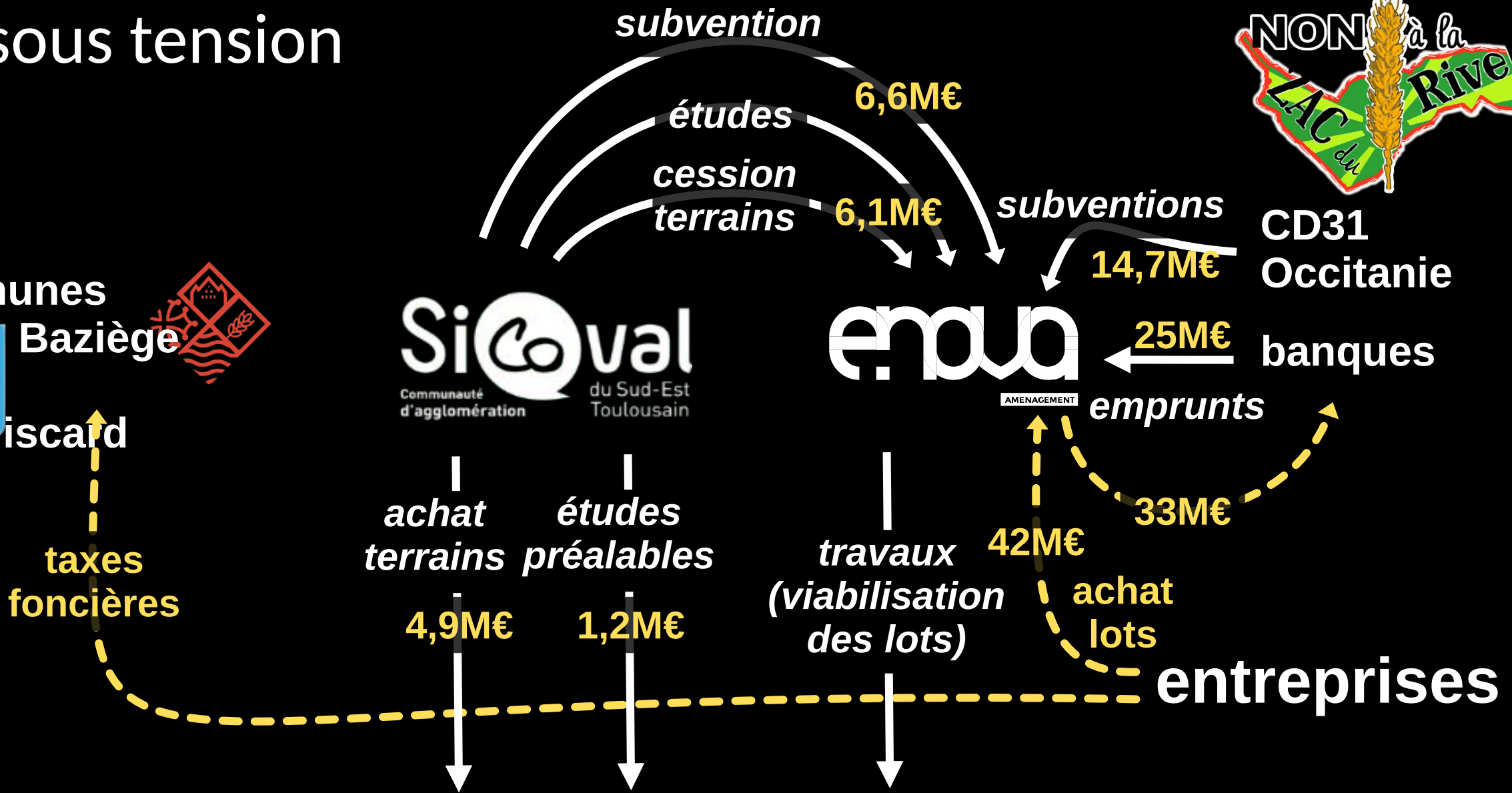
Budget total ZAC du Rivel : env. 70 millions €*

*budget 2023, voté en CC en 2024

ZAC sous tension



CD31 Occitanie
banques



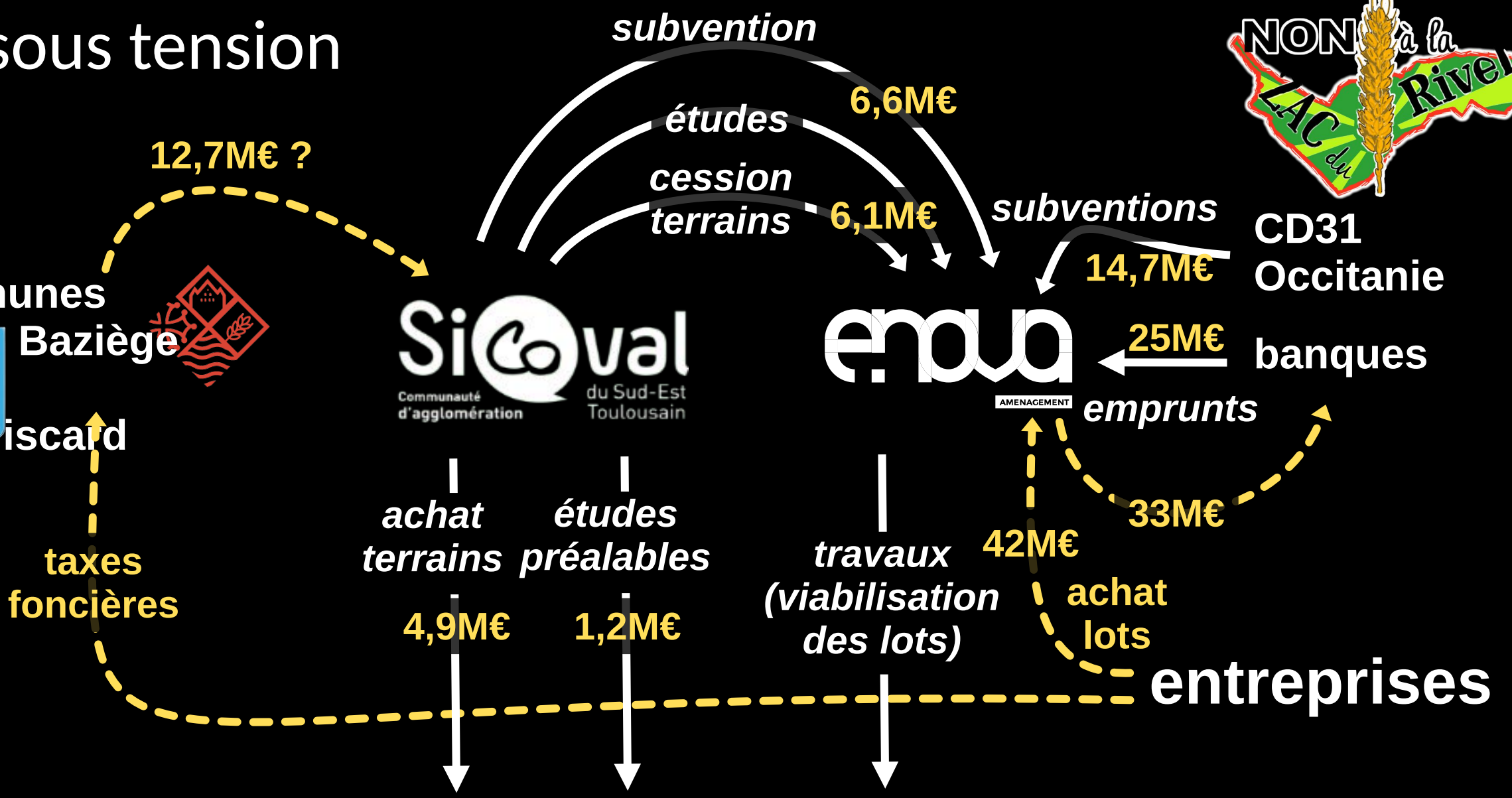
Budget total ZAC du Rivel : env. 70 millions €*

*budget 2023, voté en CC en 2024

ZAC sous tension



CD31 Occitanie
banques



Budget total ZAC du Rivel : env. 70 millions €*

*budget 2023, voté en CC en 2024

19 février, 9h tribunal de Toulouse : soutien à Georges !



Samedi
1 FEV 2025
COOPE BAZIEGE
à partir de 17h

ZAC sous TENSION
Lidl hors la loi

information/débat
apéro/concert

King Congres
Samba Punk Méditerranéen